

KYLEFFEKT 1,4-22 kW

VÄRMEEFFEKT 1,9-23 kW


CLINT
CLIMATIZZAZIONE INTEGRATA



FLÄTKONVEKTORER



ahlsell



ÖVERSIKT

FLÄKTKONVEKTORER

VERSIONER

- 3, 5 eller 6-fläkthastigheter
- EC Inverterfläktar





ÖVERSIKT

2P
4P

FÖR 2- OCH 4-RÖRSSYSTEM



EC INVERTER FLÄKTMOTOR



ENKEL INSTALLATION



MASTER SLAV

2P
4P

FÖRDELAR

FÖR 2 OCH 4-RÖRS SYSTEM

Enheterna är konstruerade för 2-rörssystem (med en rörslinga, även med extra elvärmare) eller för 4-rörssystem (med två rörslingar för anslutning till olika kyl- och värmesystem)*.

*Tillgänglighet beroende på modell.

ÖKAD KOMFORT





FÖRDELAR

EC INVERTER FLÄKTMOTOR

Enheterna kan utrustas med EC INVERTER-fläktar med (BLDC) borstlös motor.

• ENERGIEFFEKTIV

- Upp till 50 % lägre energiförbrukning än jämförbara On-Off modeller.
- Hastighetsmodulering gör det möjligt att minimera strömförbrukningen.

KOMFORT

- Snabb och exakt modulering av luftflödet till kyl-/värmelasten.
- Stabil temperatur.
- Inga temperatursvängningar

TYST DRIFT

- Fläktar med lägsta hastighet garanterar lägsta ljudnivå.



HÖG EFFEKTIVITET



TYST DRIFT



FÖRDELAR

ENKEL INSTALLATION

Fläktkonvektorerna har utformats för att göra installation och konfigurering på plats så enkel som möjligt.

- VXM - fläktkonvektorer med skåp: finns i olika konfigurationer för att förenkla installationen.
- VXI - Fläktkonvektorer för inbyggd installation: finns i olika konfigurationer för att förenkla installationen. Formsättningsalternativ tillgängligt för att förbereda för installation på plats.
- HWW/EC - väggmonterad fläktkonvektor: utrustad med flexibla anslutningar och 3-vägsventil ingår.

ENKEL INSTALLATION





FÖRDELAR

CENTRALISERAD MULTI-ENHETSKONTROLL (MASTER-SLAVE)

- VXM, VXI, TXW, DWX-enheter utrustade med ett UCB-kontrollkort kan kopplas samman för att skapa ett Master/Slav-nätverk med upp till 32 enheter (tillhandahåller ett IRC-användargränssnitt som kan anslutas till Master-enheten). UCB-kortet är också utrustat med ett RS485 seriellt gränssnitt som gör att enheterna kan anslutas till ett centralt övervakningssystem (BMS). I detta fall kan UCB-kortet styras direkt av det centrala systemet enbart, utan behov av lokal styrning (IRC).
- HWW/EC väggmonterade fläktkonvektorer är utrustade med RS485 seriella gränssnitt som gör att enheterna kan kopplas samman för att skapa ett Master/Slave-nätverk på upp till 32 enheter, eller direkt till ett centralt övervakningssystem (BMS).





SORTIMENT



	VXM 123÷614	VXI 123÷614
VERSIONER		
Med 3-fläkthastigheter	---	---
Med 6-fläkthastigheter	✓*	✓*
Med EC Inverter fläkt (0-10V)	✓	✓
SYSTEM		
För 2-rörs system	✓	✓
För 4-rörs system	✓	✓
HUVUDFUNKTIONER		
Antal modeller	12	12
Kyleffekt (kW)	1.36÷8.44	1.36÷8.44
Värmeeffekt (kW)	1.89÷10.45	1.89÷10.45
Max air flow (m ³ /h) Portata aria max / Caudal de aire max / Débit d'air max	1836	1836
Versioner	MED KÅPA	UTAN KÅPA
Seriellt gränssnitt	UCB option	UCB option
Tillval separat värmebatteri	✓	✓
Tillval separat el-värme	✓	✓

NOTERINGAR

* 5 hastigheter i storlekarna 613 - 614.



SORTIMENT



HWW/EC 22÷62 EURICE

TXW 132÷284

DWX 183÷364

VERSIONER

Med 3-fläkthastigheter	---	✓	---
Med 5-fläkthastigheter	---	---	✓
Med EC Inverter fläkt (0-10V)	✓	✓	✓

SYSTEM

För 2-rörs system	✓	✓	✓
För 4-rörs system	---	✓	✓

HUVUDFUNKTIONER

Antal modeller	6	10	9
Kyleffekt (kW)	2.07-5.38	2.51÷11.19	6.00-21.90
Värmeeffekt (kW)	2.70-6.85	2.99÷11.17	6.21÷22.88
Max luftflöde (m ³ /h)	1240	1737	3510
Versioner	VÄGGMONTERAD INKLUSIVE 3- VÄGSVENTIL OCH FJÄRRKONTROLL	KASSETT	DUCTABLE SINGLE PANEL DUCTABLE DOUBLE SKIN (GP version) HIGH AVAILABLE STATIC PRESSURE up to 150 Pa
Seriellt gränssnitt	✓	UCB option	UCB option
Tillval separat värmebatteri	---	✓	✓
Tillval separat el-värme	✓	✓	✓

FÖRKLARINGAR

FLÄKTAR	SYSTEM	MEDIE
Radial fläkt	2P För 2-rörs system	H ₂ O vatten
EC INVERTER radial fläkt	4P För 4-rörs system	
EC inverter tangentialfläkt	2P 4P För 2-rörs och 4-rörs system	



TEKNISKA DATA

VXM 123÷614

EC INVERTER FAN*



Fläktkonvektorer med kåpa, med 6-fläkthastigheter eller EC INVERTER radialfläktar

			123	124	233	234	343	344
Kyl drift	Total kyleffekt (1) (2)	kW	1.36	1.60	2.04	2.41	3.20	3.70
	Sensibel kyleffekt (1) (2)	kW	1.22	1.38	1.76	2.00	2.51	2.90
	Vattenflöde (1) (2)	l/h	233	275	350	414	549	635
	Tryckfall (1) (2)	kPa	2	15	4	22	10	12
Värmedrift	Värmeeffekt (3) (2)	kW	1.89	1.97	2.81	2.94	3.75	4.26
	Vattenflöde (3) (2)	l/h	329	342	490	513	653	741
	Tryckfall (3) (2)	kPa	2	16	6	25	11	13
Antal rader i batteri		n°	3	3	3	3	3	3
Vattenanslutningar	In / Out	"G	1/2"	1/2"	1/2"	1/2"	1/2"	1/2"
	Max	m³/h	368	389	472	498	676	713
Luftflöde	Med	m³/h	261	276	365	385	509	538
	Min	m³/h	186	197	239	252	346	365
	Max	m³/h	368	389	472	498	676	713
Luftflöde (EC modeller)	Min	m³/h	186	197	239	252	346	365
Extra batteri	Värme effekt (4) (2)	kW	1.60	1.65	2.29	2.39	3.39	3.59
	Vatten flöde (4) (2)	l/h	140	144	201	210	297	315
	Tryckfall (4) (2)	kPa	10	11	13	14	23	25
	Rader	n°	1	1	1	1	1	1
	Vattenanslutningar	"G	1/2"	1/2"	1/2"	1/2"	1/2"	1/2"
EEH1 El värme	Elanslutning	V/Ph/Hz	230/1/50-60					
	Eleffekt	kW	0.70	0.70	1.00	1.00	1.50	1.50
EEH2 El värme	Elanslutning	V/Ph/Hz	230/1/50-60					
	Eleffekt	kW	1.00	1.00	1.50	1.50	2.00	2.00
Elektriska egenskaper	Elanslutning	V/Ph/Hz	230/1/50-60					
	Max eleffekt	kW	0.05	0.05	0.07	0.07	0.07	0.07
Elektriska egenskaper (EC modell))	Elanslutning	V/Ph/Hz	230/1/50-60					
	Max eleffekt	kW	0.05	0.05	0.06	0.06	0.06	0.06
Ljudtryck	Max (5)	dB(A)	44	46	48	49	45	45
	Med (5)	dB(A)	35	37	41	42	38	38
	Min (5)	dB(A)	28	28	33	33	28	28
Ljudtryck (EC modell)	Max (5)	dB(A)	44	46	48	49	45	45
	Min (5)	dB(A)	28	30	31	32	30	30
Vikt	Transport vikt	Kg	16	16	19	20	25	26
	Drift vikt	Kg	14	14	16	17	23	24
Dimensioner	Längd	mm	670	670	870	870	1070	1070
	Bredd	mm	220	220	220	220	220	220
	Höjd	mm	470	470	470	470	470	470
	Fötter	mm	90	90	90	90	90	90

NOTERINGAR

- Omgivningstemperatur 27 °C d.b./19 °C w.b., vattentemperatur 7/12 °C.
- Prestanda gäller även för EC modell
- Omgivningstemperatur 20 °C d.b., vattentemperatur 45/40 °C.
- Omgivningstemperatur 20 °C d.b., vattentemperatur 65/55 °C.
- Ljudtrycksnivå uppmätt vid 1m från enhet med återklangstid på 0,5s. N.B. Max driftstryck 1500 kPa. N.B. Max vattentemperatur 90 °C. N.B. Glykol med inhibitor kan användas. * Tillval.



TEKNISKA DATA

VXM 123÷614
EC INVERTER FAN*


Fläktkonvektorer med kåpa, med 6-fläkthastigheter eller EC INVERTER radialfläktar



			463	464	573	574	613	614
Kyl drift	Total kyleffekt (1) (2)	kW	4.65	5.20	5.82	6.30	7.50	8.44
	sensibel kyleffekt (1) (2)) (2)	kW	3.95	4.41	4.92	5.24	6.60	7.20
	Vattenflöde (1) (2)	l/h	798	892	999	1081	1287	1448
	Tryckfall (1) (2))	kPa	25	18	40	33	20	15
Värmedrift	Värmeeffekt (3) (2)	kW	5.93	6.47	7.57	7.79	9.88	10.45
	Vattenflöde (3) (2)	l/h	1032	1128	1319	1357	1721	1821
	Tryckfall (3) (2))	kPa	31	22	41	39	21	16
Antal rader i batteri		n°	3	3	3	3	3	3
Vattenanslutningar	In / Out	"G	1/2"	1/2"	1/2"	1/2"	1/2"	1/2"
	Max	m³/h	966	1019	1104	1166	1740	1836
Luftflöde	Med	m³/h	720	760	851	899	1547	1633
	Min	m³/h	477	504	537	567	1381	1457
	Max	m³/h	966	1019	1104	1166	1740	1836
Luftflöde (EC modeller)	Min	m³/h	477	504	537	567	1381	1457
Extra batteri	Värme effekt (4) (2)	kW	4.59	4.79	5.65	5.79	7.98	8.18
	Vatten flöde (4) (2)	l/h	402	420	495	507	700	717
	Tryckfall (4) (2))	kPa	10	11	13	14	23	24
	Rader	n°	1	1	1	1	1	1
	Vattenanslutningar	"G	1/2"	1/2"	1/2"	1/2"	1/2"	1/2"
EEH1 EI värme	Elanslutning	V/Ph/Hz	230/1/50-60					
	Eleffekt	kW	2.00	2.00	2.00	2.00	2.00	2.00
EEH2 EI värme	Elanslutning	V/Ph/Hz	230/1/50-60					
	Eleffekt	kW	3.00	3.00	3.00	3.00	3.00	3.00
Elektriska egenskaper	Elanslutning	V/Ph/Hz	230/1/50-60					
	Max eleffekt	kW	0.13	0.13	0.15	0.15	0.21	0.21
Elektriska egenskaper (EC modell)	Elanslutning	V/Ph/Hz	230/1/50-60					
	Max eleffekt	kW	0.07	0.07	0.07	0.07	0.17	0.17
Ljudtryck	Max (5)	dB(A)	51	53	54	56	59	60
	Med (5)	dB(A)	45	45	48	49	57	58
	Min (5)	dB(A)	36	36	37	37	53	54
Ljudtryck (EC modell)	Max (5)	dB(A)	51	53	54	56	59	60
	Min (5)	dB(A)	34	35	34	36	52	52
Vikt	Transport vikt	Kg	29	30	33	35	37	41
	Drift vikt	Kg	26	28	30	32	34	38
Dimensioner	Längd	mm	1270	1270	1470	1470	1670	1670
	Bredd	mm	220	220	220	220	220	220
	Höjd	mm	470	470	470	470	470	470
	Fötter	mm	90	90	90	90	90	90

NOTERINGAR

- Omgivningstemperatur 27 °C d.b./19 °C w.b., vattentemperatur 7/12 °C.
- Prestanda gäller även för EC modell
- Omgivningstemperatur 20 °C d.b., vattentemperatur 45/40 °C.
- Omgivningstemperatur 20 °C d.b., vattentemperatur 65/55 °C.
- Ljudtrycksnivå uppmätt vid 1m från enhet med återklangstid på 0,5s.
N.B. Max driftstryck 1500 kPa.
N.B. Max vattentemperatur 90 °C.
N.B. Glykol med inhibitor kan användas. * Tillval.



TEKNISKA DATA

VXI 123÷614
EC INVERTER FAN*


Fläktkonvektorer utan kåpa, med 6-fläkthastigheter eller EC INVERTER radialfläktar

			123	124	233	234	343	344
Kyl drift	Total kyleffekt (1) (2)	kW	1.36	1.60	2.04	2.41	3.20	3.70
	sensibel kyleffekt (1) (2)	kW	1.22	1.38	1.76	2.00	2.51	2.90
	Vattenflöde (1) (2)	l/h	233	275	350	414	549	635
	Tryckfall (1) (2)	kPa	2	15	4	22	10	12
Värmedrift	Värmeeffekt (3) (2)	kW	1.89	1.97	2.81	2.94	3.75	4.26
	Vattenflöde (3) (2)	l/h	329	342	490	513	653	741
	Tryckfall (3) (2)	kPa	2	16	6	25	11	13
Antal rader i batteri		n°	3	3	3	3	3	3
Vattenanslutningar	In / Out	"G	1/2"	1/2"	1/2"	1/2"	1/2"	1/2"
	Max	m³/h	368	389	472	498	676	713
Luftflöde	Med	m³/h	261	276	365	385	509	538
	Min	m³/h	186	197	239	252	346	365
	Max	m³/h	368	389	472	498	676	713
Luftflöde (EC modeller)	Min	m³/h	186	197	239	252	346	365
Extra batteri	Värme effekt (4) (2)	kW	1.60	1.65	2.29	2.39	3.39	3.59
	Vatten flöde (4) (2)	l/h	140	144	201	210	297	315
	Tryckfall (4) (2)	kPa	10	11	13	14	23	25
	Rader	n°	1	1	1	1	1	1
	Vattenanslutningar	"G	1/2"	1/2"	1/2"	1/2"	1/2"	1/2"
EEH1 El värme	Elanslutning	V/Ph/Hz	230/1/50-60					
	Eleffekt	kW	0.70	0.70	1.00	1.00	1.50	1.50
EEH2 El värme	Elanslutning	V/Ph/Hz	230/1/50-60					
	Eleffekt	kW	1.00	1.00	1.50	1.50	2.00	2.00
Elektriska egenskaper	Elanslutning	V/Ph/Hz	230/1/50-60					
	Max eleffekt	kW	0.05	0.05	0.07	0.07	0.07	0.07
Elektriska egenskaper (EC modell)	Elanslutning	V/Ph/Hz	230/1/50-60					
	Max eleffekt	kW	0.05	0.05	0.06	0.06	0.06	0.06
Ljudtryck	Max (5)	dB(A)	44	46	48	49	45	45
	Med (5)	dB(A)	35	37	41	42	38	38
	Min (5)	dB(A)	28	28	33	33	28	28
Ljudtryck (EC modell)	Max (5)	dB(A)	44	46	48	49	45	45
	Min (5)	dB(A)	28	30	31	32	30	30
Vikt	Transport vikt	Kg	13	13	16	17	22	23
	Drift vikt	Kg	11	11	14	14	20	21
Dimensioner	Längd	mm	450	450	650	650	850	850
	Bredd	mm	215	215	215	215	215	215
	Höjd	mm	450	450	450	450	450	450

NOTERINGAR

- Omgivningstemperatur 27 °C d.b./19 °C w.b., vattentemperatur 7/12 °C.
- Prestanda gäller även för EC modell
- Omgivningstemperatur 20 °C d.b., vattentemperatur 45/40 °C.
- Omgivningstemperatur 20 °C d.b., vattentemperatur 65/55 °C.
- Ljudtrycksnivå uppmätt vid 1m från enhet med återklangstid på 0,5s.
N.B. Max driftstryck 1500 kPa.
N.B. Max vattentemperatur 90 °C.
N.B. Glykol med inhibitor kan användas. * Tillval.



TEKNISKA DATA

VXI 123÷614

EC INVERTER FAN*



Fläktkonvektorer utan kåpa, med 6-fläkthastigheter eller EC INVERTER radialfläktar

			463	464	573	574	613	614
Kyldrift	Total kyleffekt (1) (2)	kW	4.65	5.20	5.82	6.30	7.50	8.44
	sensibel kyleffekt (1) (2)	kW	3.95	4.41	4.92	5.24	6.60	7.20
	Vattenflöde (1) (2)	l/h	798	892	999	1081	1287	1448
	Tryckfall (1) (2)	kPa	25	18	40	33	20	15
Värmedrift	Värmeeffekt (3) (2)	kW	5.93	6.47	7.57	7.79	9.88	10.45
	Vattenflöde (3) (2)	l/h	1032	1128	1319	1357	1721	1821
	Tryckfall (3) (2)	kPa	31	22	41	39	21	16
Antal rader i batteri		n°	3	3	3	3	3	3
Vattenanslutningar	In / Out	"G	1/2"	1/2"	1/2"	1/2"	1/2"	1/2"
	Max	m³/h	966	1019	1104	1166	1740	1836
Luftflöde	Med	m³/h	720	760	851	899	1547	1633
	Min	m³/h	477	504	537	567	1381	1457
	Max	m³/h	966	1019	1104	1166	1740	1836
Luftflöde (EC modeller)	Min	m³/h	477	504	537	567	1381	1457
	Värme effekt (4) (2)	kW	4.59	4.79	5.65	5.79	7.98	8.18
Extra batteri	Vatten flöde (4) (2)	l/h	402	420	495	507	700	717
	Tryckfall (4) (2)	kPa	10	11	13	14	23	24
	Rader	n°	1	1	1	1	1	1
	Vattenanslutningar	"G	1/2"	1/2"	1/2"	1/2"	1/2"	1/2"
EEH1 EI värme	Elanslutning	V/Ph/Hz	230/1/50-60					
	Eleffekt	kW	2.00	2.00	2.00	2.00	2.00	2.00
EEH2 EI värme	Elanslutning	V/Ph/Hz	230/1/50-60					
	Eleffekt	kW	3.00	3.00	3.00	3.00	3.00	3.00
Elektriska egenskaper	Elanslutning	V/Ph/Hz	230/1/50-60					
	Max eleffekt	kW	0.13	0.13	0.15	0.15	0.21	0.21
Elektriska egenskaper (EC modell)	Elanslutning	V/Ph/Hz	230/1/50-60					
	Max eleffekt	kW	0.07	0.07	0.07	0.07	0.17	0.17
Ljudtryck	Max (5)	dB(A)	51	53	54	56	59	60
	Med (5)	dB(A)	45	45	48	49	57	58
	Min (5)	dB(A)	36	36	37	37	53	54
Ljudtryck (EC modell)	Max (5)	dB(A)	51	53	54	56	59	60
	Min (5)	dB(A)	34	35	34	36	52	52
Vikt	Transport vikt	Kg	26	27	30	31	34	37
	Drift vikt	Kg	23	24	27	28	30	33
Dimensioner	Längd	mm	1050	1050	1250	1250	1450	1450
	Bredd	mm	215	215	215	215	215	215
	Höjd	mm	450	450	450	450	450	450

NOTERINGAR

- Omgivningstemperatur 27 °C d.b./19 °C w.b., vattentemperatur 7/12 °C.
- Prestanda gäller även för EC modell
- Omgivningstemperatur 20 °C d.b., vattentemperatur 45/40 °C.
- Omgivningstemperatur 20 °C d.b., vattentemperatur 65/55 °C.
- Ljudtrycksnivå uppmätt vid 1m från enhet med återklangstid på 0,5s.
N.B. Max driftstryck 1500 kPa.
N.B. Max vattentemperatur 90 °C.
N.B. Glykol med inhibitor kan användas. * Tillval.



TEKNISKA DATA

HWW/EC 22÷62

EC INVERTER FAN



eurice®

Väggmonterad fläktkonvektor med EC INVERTER fläkt



			22	23	32	42	52	62
Kyl drift	Total kyleffekt (1)	kW	2,07	2,49	3,02	3,74	4,81	5,38
	sensibel kyleffekt (1) (2)	kW	1,52	1,81	2,22	2,74	3,46	3,89
	Vattenflöde (1)	l/h	355	427	525	642	826	924
	Tryckfall (1)	kPa	22	28	39	38	45	52
Värmedrift	Värmeeffekt (2)	kW	2,70	3,21	3,93	4,87	6,10	6,85
	Vattenflöde (2)	l/h	355	427	525	642	826	924
	Tryckfall (2)	kPa	18	23	32	29	34	43
Vattenanslutningar	In / Out	"G	1/2"	1/2"	1/2"	1/2"	1/2"	1/2"
Luftflöde	Max	m³/h	500	500	645	788	980	1240
	Min	m³/h	290	290	370	570	600	600
Elvärme	Elanslutning	V/Ph/Hz	230/1/50					
	Eleffekt	kW	0,8	0,8	1,0	1,6	1,6	1,6
Elektriska egenskaper	Elanslutning	V/Ph/Hz	230/1/50					
	Max eleffekt	kW	0,014	0,014	0,020	0,030	0,042	0,060
Ljudtryck	Max (3)	dB(A)	37	37	43	46	40	45
	Min (3)	dB(A)	26	26	29	34	30	30
Vikt	Transport vikt	Kg	14	15	15	16	18	18
	Drift vikt	Kg	12	13	13	14	16	16
Dimensioner	Längd	mm	875	875	875	875	1060	1060
	Bredd	mm	220	220	220	220	240	240
	Höjd	mm	300	300	300	300	310	310

NOTERINGAR

- Omgivningstemperatur 27 °C d.b./19 °C w.b., vattentemperatur 7/12 °C.
- Prestanda gäller även för EC modell
- Omgivningstemperatur 20 °C d.b., vattentemperatur 45/40 °C.
- Omgivningstemperatur 20 °C d.b., vattentemperatur 65/55 °C.
- Ljudtrycksnivå uppmätt vid 1m från enhet med återklangstid på 0,5s.
N.B. Max driftstryck 1500 kPa.
N.B. Max vattentemperatur 90 °C.
N.B. Glykol med inhibitor kan användas. * Tillval.





TEKNISKA DATA

TXW 132÷284
EC INVERTER FAN*


Kasset med 3-fläkthastigheter eller EC fläktmotor

2-Rörs			132	142	153	163	174	184	253	263	274	284	
Kyl drift	Total kyleffekt (1)	kW	2.51	3.03	4.23	4.71	5.29	5.89	8.04	8.94	10.04	11.19	
	Sensibel kyleffekt (1) (2)	kW	2.03	2.53	3.23	3.66	3.74	4.23	6.14	6.94	7.10	8.10	
	Vatten flöde (1)	l/h	431	520	726	808	908	1011	1380	1534	1723	1920	
	Tryckfall (1)	kPa	7	10	12	15	16	20	16	19	20	23	
Kyl drift (EC modell)	Total kyleffekt (1)	kW	---	3.03	---	4.71	---	5.89	---	8.94	---	11.19	
	Sensibel kyleffekt (1) (2)	kW	---	2.53	---	3.66	---	4.23	---	6.94	---	8.10	
	Vattenflöde (1)	l/h	---	520	---	808	---	1011	---	1534	---	1920	
	Tryckfall (1)	kPa	---	10	---	15	---	20	---	19	---	23	
Värmedrift	Värmeeffekt (2)	kW	2.99	3.69	4.79	5.30	5.29	5.89	9.13	9.88	10.08	11.17	
	Vattenflöde (2)	l/h	521	643	834	923	921	1025	1590	1721	1755	1947	
	Tryckfall (2)	kPa	8	12	13	17	14	17	17	17	20	20	
Värmedrift (EC modell)	Värmeeffekt (2)	kW	---	3.69	---	5.30	---	5.89	---	9.88	---	11.17	
	Vattenflöde (2)	l/h	---	643	---	923	---	1025	---	1721	---	1947	
	Tryckfall (2)	kPa	---	12	---	17	---	17	---	17	---	20	
Vattenanslutningar	In / Out	"G	3/4 "	3/4 "	3/4 "	3/4 "	3/4 "	3/4 "	3/4 "	3/4 "	3/4 "	3/4 "	
Luftflöde	Max	m³/h	580	652	772	868	772	868	1544	1737	1544	1737	
	Med	m³/h	404	454	644	724	644	724	1288	1449	1288	1449	
	Min	m³/h	280	315	424	477	424	477	848	954	848	954	
Luftflöde (EC modeller)	Max	m³/h	---	652	---	868	---	868	---	1737	---	1737	
	Min	m³/h	---	272	---	260	---	260	---	495	---	495	
Elvärme	Elanslutning	V/Ph/Hz	230/1/50-60			---			230/1/50-60			---	
	Eleffekt	kW	1.5	1.5	1.5	1.5	---	---	3.0	3.0	---	---	
Elektriska egenskaper	Elanslutning	V/Ph/Hz	230/1/50-60										
	Max eleffekt	kW	0.05	0.05	0.09	0.09	0.09	0.09	0.18	0.18	0.18	0.18	
Elektriska egenskaper (EC modell)	Elanslutning	V/Ph/Hz	---	230/1/50-60	---	230/1/50-60	---	230/1/50-60	---	230/1/50-60	---	230/1/50-60	
	Max eleffekt	kW	---	0.07	---	0.07	---	0.07	---	0.15	---	0.15	
Ljudtryck	Max (4)	dB(A)	42	42	48	48	48	48	51	51	51	51	
	Med (4)	dB(A)	32	32	44	44	44	44	47	47	47	47	
	Min (4)	dB(A)	26	26	33	33	33	33	36	36	36	36	
Ljudtryck (EC modell)	Max (4)	dB(A)	---	42	---	48	---	48	---	51	---	51	
	Min (4)	dB(A)	---	27	---	26	---	26	---	29	---	29	
Vikt	Transportvikt kassettenhet	Kg	20	20	21	21	22	22	40	40	42	42	
	Vikt drift kassettenhet	Kg	17	17	18	18	19	19	35	35	37	37	
	Transportvikt frontdel	Kg	2	2	2	2	2	2	5	5	5	5	
	Vikt drift frontdel	Kg	2	2	2	2	2	2	4	4	4	4	
Dimensioner	Längd	Kasset	mm	570	570	570	570	570	1160	1160	1160	1160	
		Frontdel	mm	630	630	630	630	630	1225	1225	1225	1225	
	Bredd	Kasset	mm	570	570	570	570	570	570	570	570	570	
		Frontdel	mm	630	630	630	630	630	630	630	630	630	
	Höjd	Kasset	mm	250	250	250	250	250	250	250	250	250	
		Frontdel	mm	30	30	30	30	30	30	30	30	30	

NOTERINGAR

- Omgivningstemperatur 27 °C d.b./19 °C w.b., vattentemperatur 7/12 °C.
 - Omgivningstemperatur 20 °C d.b., vattentemperatur 45/40 °C.
 - Omgivningstemperatur 20 °C d.b., vattentemperatur 65/55 °C.
 - Ljudtrycksnivå uppmätt vid 1m från enhet med återklangstid på 0,5s. N.B. Max driftstryck 1500 kPa. N.B. Max vattentemperatur 75 °C.
- N.B. Kan användas med inblandning av glykol.* Tillval.
Frontpanelen (GR) är tillval



TEKNISKA DATA

TXW/WS 132÷284
EC INVERTER FAN*


Kasset med 3-fläkthastigheter eller EC fläktmotor

4-Rörssystem			132	142	153	163	174	184	253	263	274	284	
Kyl drift	Total kyleffekt (1)	kW	2.51	3.03	3.76	4.18	5.29	5.89	7.13	7.94	10.04	11.19	
	Sensibel kyleffekt (1) (2)	kW	2.03	2.53	3.00	3.39	3.74	4.23	5.70	6.45	7.10	8.10	
	Vattenflöde (1)	l/h	431	520	645	717	908	1011	1224	1362	1723	1920	
	Tryckfall (1)	kPa	7	10	12	15	16	20	16	19	20	23	
Kyl drift (EC modell)	Total kyleffekt (1)	kW	---	---	---	4.18	---	5.89	---	7.94	---	11.19	
	sensibel kyleffekt (1) (2)	kW	---	---	---	3.39	---	4.23	---	6.45	---	8.10	
	Vatten flöde (1)	l/h	---	---	---	717	---	1011	---	1362	---	1920	
	Tryckfall (1)	kPa	---	---	---	15	---	20	---	19	---	23	
Värmedrift	Värmeeffekt (3)	kW	3.49	4.29	4.59	5.19	4.59	5.19	8.78	9.98	8.78	9.98	
	Vattenflöde (3)	l/h	306	376	402	455	402	455	770	845	770	875	
	Tryckfall (3)	kPa	12	19	22	28	22	28	25	30	25	30	
	Värmeeffekt (3)	kW	---	---	---	5.19	---	5.19	---	9.98	---	9.98	
Värmedrift (EC modell)	Vattenflöde (3)	l/h	---	---	---	455	---	455	---	875	---	875	
	Tryckfall (3)	kPa	---	---	---	28	---	28	---	30	---	30	
	Vattenanslutningar	In / Out	"G	3/4 "	3/4 "	3/4 "	3/4 "	3/4 "	3/4 "	3/4 "	3/4 "	3/4 "	
	Luftflöde	Max	m³/h	580	652	772	868	772	868	1544	1737	1544	1737
Luftflöde (EC modeller)	Med	m³/h	404	454	644	724	644	724	1288	1449	1288	1449	
	Min	m³/h	280	315	424	477	424	477	848	954	848	954	
	Max	m³/h	---	652	---	868	---	868	---	1737	---	1737	
Elektriska egenskaper	Elanslutning	V/Ph/Hz	230/1/50-60										
	Max eleffekt	kW	0.05	0.05	0.09	0.09	0.09	0.09	0.18	0.18	0.18	0.18	
	Max eleffekt	kW	---	0.07	---	0.07	---	0.07	---	0.15	---	0.15	
Elektriska egenskaper (EC modell)	Elanslutning	V/Ph/Hz	---	230/1/50-60	---	230/1/50-60	---	230/1/50-60	---	230/1/50-60	---	230/1/50-60	
	Max eleffekt	kW	---	0.07	---	0.07	---	0.07	---	0.15	---	0.15	
	Ljudtryck	Max (4)	dB(A)	42	42	48	48	48	48	51	51	51	51
Ljudtryck (EC modell)	Med (4)	dB(A)	32	32	44	44	44	44	47	47	47	47	
	Min (4)	dB(A)	26	26	33	33	33	33	36	36	36	36	
	Max (4)	dB(A)	---	42	---	48	---	48	---	51	---	51	
Vikt	Transportvikt kassettenhet	Kg	21	21	21	21	22	22	41	41	43	43	
	Vikt drift kassettenhet	Kg	18	18	18	18	19	19	36	36	38	38	
	Transportvikt frontdel	Kg	2	2	2	2	2	2	5	5	5	5	
	Vikt drift frontdel	Kg	2	2	2	2	2	2	4	4	4	4	
Dimensioner	Längd	Kasset	mm	570	570	570	570	570	570	1160	1160	1160	1160
		Frontdel	mm	630	630	630	630	630	630	1225	1225	1225	1225
	Bredd	Kasset	mm	570	570	570	570	570	570	570	570	570	570
		Frontdel	mm	630	630	630	630	630	630	630	630	630	630
	Höjd	Kasset	mm	250	250	250	250	250	250	250	250	250	250
		Frontdel	mm	30	30	30	30	30	30	30	30	30	30

NOTERINGAR

- Omgivningstemperatur 27 °C d.b./19 °C w.b., vattentemperatur 7/12 °C.
- Omgivningstemperatur 20 °C d.b., vattentemperatur 45/40 °C.
- Omgivningstemperatur 20 °C d.b., vattentemperatur 65/55 °C.
- Ljudtrycksnivå uppmätt vid 1m från enhet med återklangstid på 0,5s. N.B. Max driftstryck 1500 kPa. N.B. Max vattentemperatur 75 °C. N.B. Kan användas med inblandning av glykol.* Tillval. Frontpanelen (GR) är tillval



TEKNISKA DATA

DWX 183÷364
EC INVERTER FAN*


Kanalanslutna fläktkonvektorer med 5-fläkt hastigheter eller EC INVERTER radialfläktar

			183	193	194	263	283	284	
Kyl drift	Total kyleffekt (1) (2)	kW	6.00	6.70	8.45	9.36	10.81	14.40	
	sensibel kyleffekt (1) (2)	kW	5.09	5.87	6.17	8.12	9.53	10.38	
	Vattenflöde (1) (2)	l/h	1030	1150	1450	1606	1855	2471	
	Tryckfall (1) (2)	kPa	29	33	34	20	25	28	
Värmedrift	Värmeeffekt (3) (2)	kW	6.21	6.99	8.19	9.68	11.28	14.23	
	Vattenflöde (3) (2)	l/h	1081	1218	1427	1686	1966	2478	
	Tryckfall (3) (2)	kPa	27	31	28	18	24	24	
	Rader	n°	3	3	4	3	3	4	
Vattenanslutningar	In / Out	"G	3/4"	3/4"	3/4"	3/4"	3/4"	3/4"	
Extra batteri	Värme effekt (4) (2)	kW	5.88	6.39	---	9.51	10.69	---	
	Vatten flöde (4) (2)	l/h	515	560	---	834	937	---	
	Tryckfall (4) (2)	kPa	13	16	---	15	18	---	
	Rader	n°	1	1	---	1	1	---	
Vattenanslutningar	"G	1/2"	1/2"	---	1/2"	1/2"	---		
Luftflöde	Max	m³/h	1160	1210	1200	2000	2230	2180	
	Med	m³/h	925	1085	1070	1445	1880	1855	
	Min	m³/h	670	770	760	1020	1200	1190	
Luftflöde (EC modeller)	Max	m³/h	1160	1210	1200	2000	2230	2180	
	Min	m³/h	560	550	550	885	880	870	
Tillgängligt statiskt tryck	Max	Pa	80	61	63	98	70	69	
	Med	Pa	50	50	50	50	50	50	
	Min	Pa	18	27	28	22	25	20	
Tillgängligt statiskt tryck (EC modell)	Max	Pa	80	61	63	98	70	69	
	Min	Pa	29	30	22	41	37	33	
EEH1 El-värme	El anslutning	V/Ph/Hz	230/1/50-60						
	Eleffekt	kW	2	2	2	2	2	2	
	Max absorberad ström	A	8.7	8.7	8.7	8.7	8.7	8.7	
EEH2 El-värme	Steg	n°	1	1	1	1	1	1	
	El anslutning	V/Ph/Hz	230/1/50-60						
	Eleffekt	kW	4	4	4	4	4	4	
	Max absorberad ström	A	17.4	17.4	17.4	17.4	17.4	17.4	
Elektriska egenskaper	Steg	n°	1	1	1	1	1	1	
	Elanslutning	V/Ph/Hz	230/1/50-60						
	Max eleffekt		0.27	0.27	0.27	0.57	0.57	0.57	
Elektriska egenskaper (EC modell)	Elanslutning	V/Ph/Hz	230/1/50-60						
	Max eleffekt	kW	0.18	0.18	0.18	0.40	0.40	0.40	
Ljudtryck intagssida	Max (5)	dB(A)	54	54	53	56	56	55	
	Med (5)	dB(A)	50	52	51	53	55	54	
	Min (5)	dB(A)	40	46	45	40	48	47	
Ljudtryck tillförselsidan	Max (5)	dB(A)	54	54	53	53	53	52	
	Med (5)	dB(A)	50	52	51	48	51	50	
	Min (5)	dB(A)	39	46	45	34	42	41	
Ljudtryck intagssida (EC-version)	Max (5)	dB(A)	54	54	53	56	56	55	
	Min (5)	dB(A)	35	34	33	35	31	32	
Ljudtryck tillförselsidan (EC-version)	Max (5)	dB(A)	54	54	53	53	53	52	
	Min (5)	dB(A)	35	34	33	32	31	30	
Vikt	Transport vikt	STD	Kg	43	44	46	60	62	66
		GP	Kg	60	61	63	82	84	87
		STD	Kg	37	38	40	52	54	57
	Drift vikt	GP	Kg	52	53	55	71	73	76
		STD	mm	800	800	800	1200	1200	1200
		GP	mm	840	840	840	1240	1240	1240
Dimensioner	Längd	STD	mm	605	605	605	605	605	
		GP	mm	625	625	625	625	625	
	Bredd	STD	mm	275	275	275	275	275	
		GP	mm	315	315	315	315	315	
	Höjd	STD	mm	275	275	275	275	275	
		GP	mm	315	315	315	315	315	

NOTERINGAR

- Omgivningstemperatur 27 °C d.b./19 °C w.b., vattentemperatur 7/12 °C.
- Prestanda gäller även för EC modell
- Omgivningstemperatur 20 °C d.b., vattentemperatur 45/40 °C.
- Omgivningstemperatur 20 °C d.b., vattentemperatur 65/55 °C.
- Ljudtrycksnivå uppmätt vid 1 m från enhet med återklangstid på 0,5s. N.B. Max driftstryck 1500 kPa.
N.B. Max vattentemperatur 90 °C.
N.B. Kan användas med inblandning av glykol.

* Tillval.



TEKNISKA DATA

DWX 183-364
EC INVERTER FAN*


Kanalanslutna fläktkonvektorer med 5-fläktstigheter eller EC INVERTER radialfläktar

			343	363	364	
Kyl drift	Total kyleffekt (1) (2)	kW	14.73	18.24	21.90	
	sensibel kyleffekt (1) (2)	kW	12.06	14.53	16.38	
	Vattenflöde (1) (2)	l/h	2527	3130	3758	
Värmedrift	Tryckfall (1) (2)	kPa	29	33	35	
	Värmeeffekt (3) (2)	kW	16.25	20.28	22.88	
	Vattenflöde (3) (2)	l/h	2831	3532	3936	
	Tryckfall (3) (2)	kPa	31	36	33	
Rader		n°	3	3	4	
Vattenanslutningar	In / Out	"G	3/4"	3/4"	3/4"	
Extra batteri	Värme effekt (4) (2)	kW	15.37	16.21	---	
	Vatten flöde (4) (2)	l/h	1348	1421	---	
	Tryckfall (4) (2)	kPa	38	42	---	
	Rader	n°	1	1	---	
Vattenanslutningar		"G	1/2"	1/2"	---	
Luftflöde	Max	m³/h	3490	3570	3510	
	Med	m³/h	3035	3340	3260	
	Min	m³/h	2260	2710	2660	
Luftflöde (EC modeller)	Max	m³/h	3490	3570	3510	
	Min	m³/h	1325	1300	1300	
Tillgängligt statiskt tryck	Max	Pa	67	56	55	
	Med	Pa	50	50	50	
	Min	Pa	32	32	31	
Tillgängligt statiskt tryck (EC modell)	Max	Pa	67	56	55	
	Min	Pa	32	30	17	
EEH1 EI värme	El anslutning	V/Ph/Hz				
	Eleffekt	kW	2	2	2	
	Max absorberad ström	A	8.7	8.7	8.7	
EEH2 EI värme	Steg	n°	1	1	1	
	El anslutning	V/Ph/Hz				
	Eleffekt	kW	4	4	4	
	Max absorberad ström	A	17.4	17.4	17.4	
Elektriska egenskaper	Steg	n°	1	1	1	
	Elanslutning	V/Ph/Hz				
	Max eleffekt		0.84	0.84	0.84	
Elektriska egenskaper (EC modell)	Elanslutning	V/Ph/Hz				
	Max eleffekt	kW	0.55	0.55	0.55	
Ljudtryck intagssida	Max (5)	dB(A)	56	56	55	
	Med (5)	dB(A)	53	55	54	
	Min (5)	dB(A)	41	49	48	
Ljudtryck tillförselsidan	Max (5)	dB(A)	53	53	52	
	Med (5)	dB(A)	50	52	51	
	Min (5)	dB(A)	37	45	44	
Ljudtryck intagssida (EC-version)	Max (5)	dB(A)	56	56	55	
	Min (5)	dB(A)	32	30	30	
Ljudtryck tillförselsidan (EC-version)	Max (5)	dB(A)	53	53	52	
	Med (5)	dB(A)	30	29	28	
	Min (5)	dB(A)	78	81	84	
Vikt	Transport vikt	STD	Kg	105	107	110
		GP	Kg	68	70	73
	Drift vikt	STD	Kg	91	93	96
		GP	Kg	1600	1600	1600
Dimensioner	Längd	STD	mm	1640	1640	1640
		GP	mm	605	605	605
	Bredd	STD	mm	625	625	625
		GP	mm	275	275	275
	Höjd	STD	mm	315	315	315
		GP	mm			

NOTERINGAR

- Omgivningstemperatur 27 °C d.b./19 °C w.b., vattentemperatur 7/12 °C.
- Prestanda gäller även för EC modell
- Omgivningstemperatur 20 °C d.b., vattentemperatur 45/40 °C.
- Omgivningstemperatur 20 °C d.b., vattentemperatur 65/55 °C.
- Ljudtrycksnivå uppmätt vid 1m från enhet med återklangstid på 0,5s.

N.B. Max driftstryck 1500 kPa.

N.B. Max vattentemperatur 90 °C.

N.B. Kan användas med inblandning av glykol. *

Tillval.



REGLERCENTRALER - ÖVERSIKT

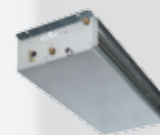
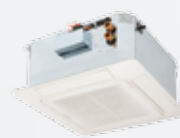
KONTROLLER KOMPATIBILITET

Reglercentraler för enheter med AC- och EC-motorer.

TA1	Väggmonterad termostat
VR1	Väggmonterad fläkthastighetsreglage
DR1	Väggmonterad manuell termostat
DR2	Väggmonterad automatisk termostat
DRH1	Väggmonterad digital reglercentral
DRH2	Väggmonterad digital reglercentral
VB1	Infällt fläkthastighetsreglage
DB1	Infälld manuell termostat
DB2	Infälld automatisk termostat
DBH1	Infälld digital reglercentral
DBH2	Infälld digital reglercentral
DBH3	Infälld digital reglercentral
DBE1	Infälld elektromekanisk reglercentral
DBE3	Infälld elektromekanisk reglercentral TMB3
DBE4	Infälld elektromekanisk reglercentral TMB4
IRT	Huvudkort med IR mottagare och fjärrkontroll
MC4	Multikontroll anslutningsenhet
UCB	Universellt styrkort med Modbus RTU-protokoll
IRC	Väggmonterad digital reglercentral för UCB
DRC	Pekskärm automatisk reglercentral



REGLERCENTRALER - ÖVERSIKT



	VXM 123÷614		VXI 123÷614		HWW/EC 22÷62	TXW 132÷284		DWX 183÷364	
	AC	EC	AC	EC	EC	AC	EC	AC	EC
	✓	---	✓	---	---	✓	---	✓	---
	✓	---	✓	---	---	✓	---	✓	---
	✓	---	✓	---	---	✓	---	✓	---
	✓	---	✓	---	---	✓	---	✓	---
	✓	---	✓	---	---	✓	---	✓	---
	✓	✓	✓	✓	---	✓	✓	✓	✓
	✓	---	---	---	---	---	---	---	---
	✓	---	---	---	---	---	---	---	---
	✓	---	---	---	---	---	---	---	---
	✓	---	---	---	---	---	---	---	---
	✓	✓	---	---	---	---	---	---	---
	---	✓	---	---	---	---	---	---	---
	✓	---	---	---	---	---	---	---	---
	✓	---	---	---	---	---	---	---	---
	✓	---	---	---	---	---	---	---	---
	✓	---	---	---	---	---	---	---	---
	---	---	---	---	---	✓	---	---	---
	✓	---	✓	---	---	✓	---	✓	---
	✓	✓	✓	✓	---	✓	✓	✓	✓
	✓	✓	✓	✓	---	✓	✓	✓	✓
	---	---	---	---	✓	---	---	---	---



REGLERCENTRALER

STYRNING FÖR AC MOTOR



TA1 Väggh monterad termostat

Tekniska egenskaper

TA1 - Väggh monterad

Lämplig för:
2-rörssystem

- Drift: AV/Sommar/Vinter
- Logisk reversering av kyla/värme (sommar/vinter)
- Stand alone
- Ej kompatibel med HWW/EC.



REGLERCENTRALER

STYRNING FÖR AC MOTOR - FLÄKTHASTIGHETSREGLAGE



VR1 Väggh monterad fläkthastighetsreglage



VB1 Infällt fläkthastighetsreglage

Tekniska egenskaper

VR1 - Väggh monterad VB1 - Infälld

Lämplig för:
2-rörssystem

- Drift: Av/Sommar/Vinter
- Fläkthastighet: Min/Med/Max
- Kompatibel med minimumtermostater (TMB3, TMB4)
- Inte kompatibel HWW/EC



REGLERCENTRALER

REGELCENTRALER FÖR AC MOTOR



DR1 Väggh monterad manuell termostat



DB1 Infälld manuell termostat

Tekniska egenskaper

DR1 - Väggh monterad

DB1 - Infälld

Lämplig för:

2-rörssystem
4-rörssystem

- Drift: Av/Sommar/Vinter
- Fläkthastighet: Min/Med/Max
- 3-fläkthastigheter: manuell inställning
- Kan styra 1 eller 2 On-Off ventiler
- Temperatursensor rumsgivare
- Kompatibel med minimumtermostater (TMB3, TMB4)
- Inte kompatibel HWW/EC



REGLERCENTRALER

REGLERCENTRALER FÖR AC MOTOR



DR2 Väggh monterad automatisk termostat



DB2 Infälld automatisk termostat

Tekniska egenskaper

DR2 - Väggh monterad DB2 - Infälld

Lämplig för:
2-rörssystem
4-rörssystem

- Drift: Av/Sommar/Vinter
- Fläkthastighet: Min/Med/Max/Auto
- 3-fläkthastigheter manuell/auto
- Fläktstyrning/ventilstyrning: kan aktiveras/avaktiveras
- Motveraka temperaturskiktning kan aktiveras/avaktiveras
- Kan styra 1 eller 2 On-Off ventiler
- Temperatursensor rumsgivare
- Kompatibel med minimumtermostater (TMB3, TMB4)
- Inte kompatibel HWW/EC



REGLERCENTRALER

REGLERCENTRALER FÖR AC MOTOR



DBE1 Infälld elektromekanisk reglercentral



DBE3 Infälld elektromekanisk reglercentral TMB3



DBE4 Infälld elektromekanisk reglercentral TMB4

Tekniska egenskaper

DBE1, DBE3, DBE4 - Infälld

Lämplig för:

2-rörssystem

- Drift: Av/Sommar/Vinter
- Termostat med rumssensor
- Minimumtermostat (32°C för DBE3 och 42°C för DBE4)
- Inte kompatibel med VXI, DWX, TWX och HWW/EC.



REGLERCENTRALER

REGLERCENTRAL FÖR EC MOTOR



DBH3 Infälld digital reglercentral

Tekniska egenskaper

DBH3 - Infälld

Lämplig för:

2-Rörssystem

2-rörssystem med el-värme

4-rörssystem

- Drift: Av/Sommar/Vinter
- Fläkthastigheter: 4 manuella hastigheter med justerbar min/max område
- 2 potentiometrar för justering av (min/max område)
- Kan styra 1 eller 2 On-Off ventiler
- Temperatursensor rumsgivare
- Kompatibel med minimumtermostater (TMB3, TMB4)
- Kompatibel med vattengivare (SNW4)
- Ej kompatibel med VXI, DWX, TWX och HWW/EC.



REGLERCENTRALER

REGLERCENTRALER FÖR AC MOTOR



DRH1 Väggh monterad digital reglercentral



DBH1 Infälld digital reglercentral

Tekniska egenskaper

DRH1 - Väggh monterad DBH1 - Infälld

Lämplig för:

- 2-rörssystem
- 2-rörssystem med el-värme 4-rörssystem

- LCD Display
- Drift: Av Sommar/Vinter
- Fläkthastighet: Min/Med/Max/Auto
- Kan styra 1 eller 2 On-Off ventiler
- Hotell kontakt
- Temperatursensor rumsgivare
- Kompatibel med minimumtermostater (TMB3, TMB4)
- Kompatibel med vattengivare (SNW4)
- Inte kompatibel HWW/EC



REGLERCENTRALER

REGLERCENTRAL FÖR AC ELLER EC MOTOR



DRH2 Vägghädd digital reglercentral



DBH2 Infälld digital reglercentral

Tekniska egenskaper

DRH2 - Vägghädd / DBH2 - Infälld

Lämplig för:

2-rörssystem,
2-rörssystem med el-värme

4-rörssystem

- LCD Display
- Drift: Av/Sommar/Vinter
- EC Fläkthastighet: Min/Med/Max/Reglering 0...100%
- AC Fläkthastighet: Min/Med/Max/Auto
- Kan styra 1 eller 2 On-Off ventiler eller 0-10V modulerande ventiler*
- Hotell kontakt
- Temperatursensor rumsgivare
- Kompatibel med minimumtermostater (TMB3, TMB4)
- Kompatibel med (SNW4)
- Inte kompatibel HWW/EC

* 230V-24V transformator ingår ej. För AC-motorer är endast modulerande ventilstyrning tillgänglig.



REGLERCENTRALER

REGLERCENTRALER FÖR AC MOTOR



IRT

Moderkort med IR-mottagare och fjärrkontroll

Tekniska egenskaper

IRT - Infälld

Lämplig för:

2-rörssystem
4-rörssystem

- Mot
- Temperatursensor rumsgivare
- Vattengivare inkluderad
- IR receiver
- Fjärrkontroll:
 - Digital display
 - On-Off
 - Drift: Sommar/Vinter/ Fläkt only/ Avfuktning/ Fläkthastighet: Min/Med/Max/Auto
 - Ambient temperature setting
 - On-Off Timer

- Kan styra 1 eller 2 On-Off ventiler
- Ej kompatibel med VXM, VXI, DWX, HWW/EC.



REGLERCENTRALER

REGLERCENTRALER FÖR AC MOTOR



MC4

Multicontrol connection card

Tekniska egenskaper

MC4 - Infälld

Lämplig för:

2-rörssystem
4-rörssystem

- Kan kombineras med reglercentraler för fläktkonvektorer med upp till 3- fläkthastigheter
- Lämplig för styrning upp till max. 4 x 3 Amp motorer
- Alla enheter som styrs av MC4 fungerar, enligt inställningarna för den enskilda kontrollpanelen.
- En Reglercentral kan styra fler än 50 MC4:or parallellkopplade. Kontrollera alltid att strömförbrukningen för de installerade motorerna är lägre än märkskylten för kortet/styrenheten.
- Interfaceskortet är ett tillbehör som ska läggas till Reglercentralen.
- Inte kompatibel HWW/EC



CONTROL PANELS

REGLERCENTRALER FÖR AC ELLER EC MOTOR



UCB

Universellt reglerkort med Modbus RTU-protokoll

Tekniska egenskaper

UCB - Infälld

Lämplig för:

2-rörssystem,
2-rörssystem med el-värme

4-rörssystem

- Den tillåter att 'Master/Slave-nätverk skapas (stand-alone konfiguration, upp till maximalt 32 enheter) eller enheter att anslutas till det centrala övervakningssystemet för systemhantering (konfigurering via ModBUS-kommunikation).
- Komplet med adresseringsdip-switch och konfigurationsdip-switch.
- Hantering av 3-hastigheter AC-motor eller EC-motor (alternativt inte samtidigt).
- Kompatibel med alla övervakningssystem
- Modbus RS385 communication protocol.
- Kan styra 1 eller 2 On-Off ventiler
- Kortet tillåter hantering av alla parametrar, inklusive: Manuell/AUTO hastighet, termostatstyrd motor eller alltid på, Sommar/vinterväxling manuell/AUTO (för 2-rörsenheter, AUTO beroende på vattentemperatur, med SNA-sond krävs).
- Ytterligare funktioner: kondensatpumpstyrning, närvarokontakt, torrkontakt användbar som fönsterkontakt (eller för anslutning till extern programmeringsklocka, eller anslutning till extern On-Off-brytare, etc.).



REGLERCENTRALER

REGLERCENTRALER FÖR AC ELLER EC MOTOR



IRC

Digital reglercentral för UCB

Tekniska egenskaper

UCB - Vägghalterad

Lämplig för:

- 2-rörssystem,
- 2-rörssystem med el-värme
- 4-rörssystem

- LCD-skärm: trådbunden panel som kan styra (fristående) en enhet utrustad med ett UCB-kort.
- Kompletterad med Dip-switch för konfiguration
- Vid anslutning till ett centralt övervakningssystem (UCM-konfiguration via ModBUS):
 - I detta fall kan UCB-huvudkortet styras direkt av det centrala systemet enbart, utan behov av lokal styrning (IRC).
 - IRC-panelen är därför valfri, endast om användaren vill kunna hantera kontrollen lokalt (med omkalibreringsgränser administrerade av centralenheten).



REGLERCENTRALER

FÖR VÄGGMONTERADE FLÄTKONVEKTORER



Trådlös Fjärrkontroll, ingår som standardutrustning

Tekniska egenskaper

Trådlös fjärrkontroll

Lämplig för:

2-Rörssystem
2-rörssystem med el-värme

- Digital Display
- On-Off
- Drift: Sommar/Vinter/ Fläkt / Avfuktning/Auto
- Fläkthastighet: Min/Med/Max/Auto
- Inställning av omgivningstemperatur
- Inställning av luftriktare
- On-Off Timer
- Hotell kontakt
- Master/Slave funktion
- Ej kompatibel med VXM, VXI, TXW and DWX.



REGLERCENTRALER

FÖR VÄGGMONTERADE FLÄTKONVEKTORER



DRC Peksärm

Tekniska egenskaper

DRC - Vägghmonterade

Lämplig för:

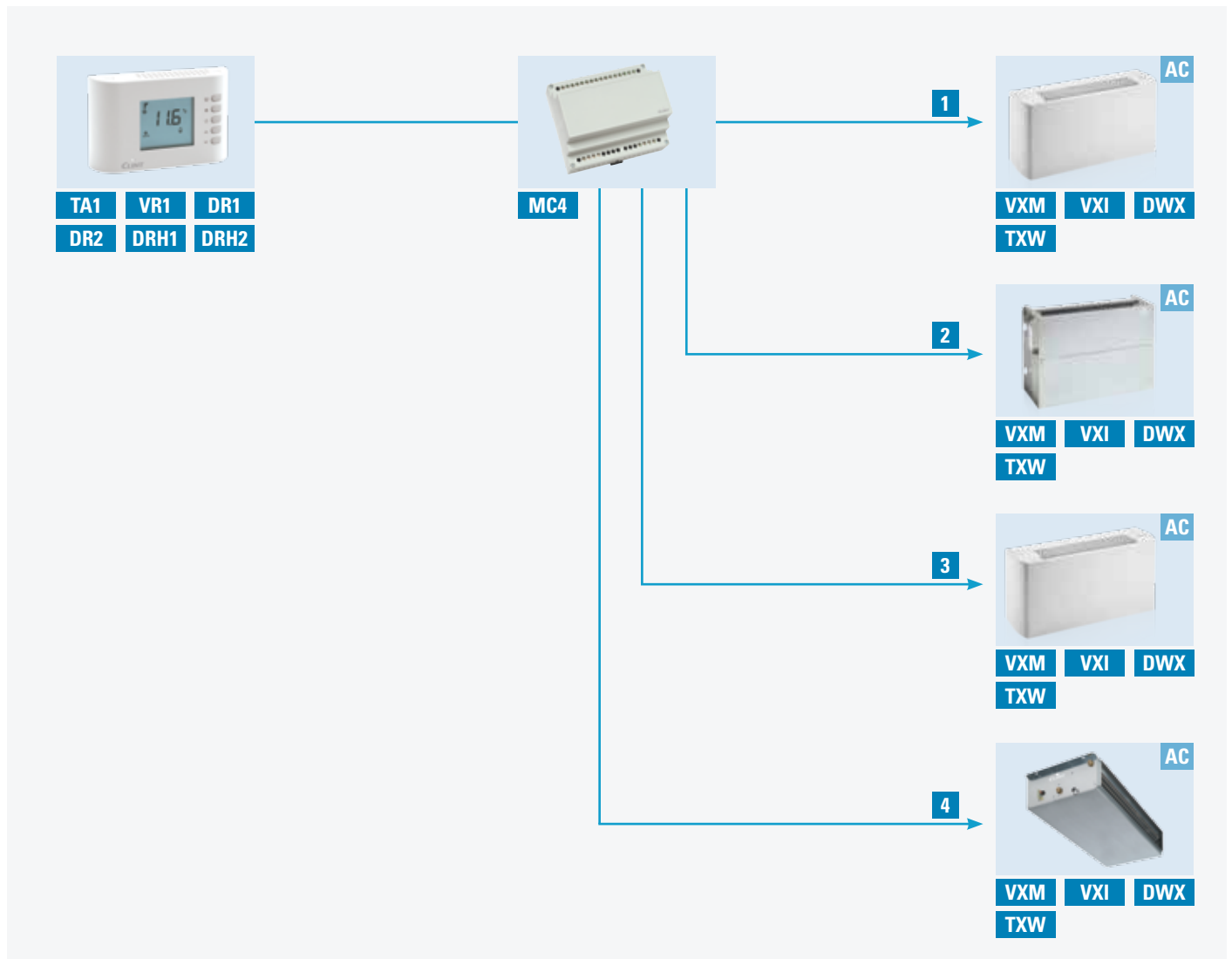
- 2-Rörssystem
- 2-rörssystem med el-värme

- Digital Display
- On-Off
- Drift: Sommar/Vinter/ Fläkt / Avfuktning/Auto
- Fläkthastighet: Min/Med/Max/Auto
- Inställning av omgivningstemperatur
- Inställning av luftriktare
- On-Off Timer
- Hotell kontakt
- Master/Slave funktion
- Ej kompatibel med VXM, VXI, TXW and DWX.



REGLERCENTRALER

ANSLUTNING TILL MC4. FLÄKTKONVEKTORER MED AC MOTOR



Tekniska egenskaper

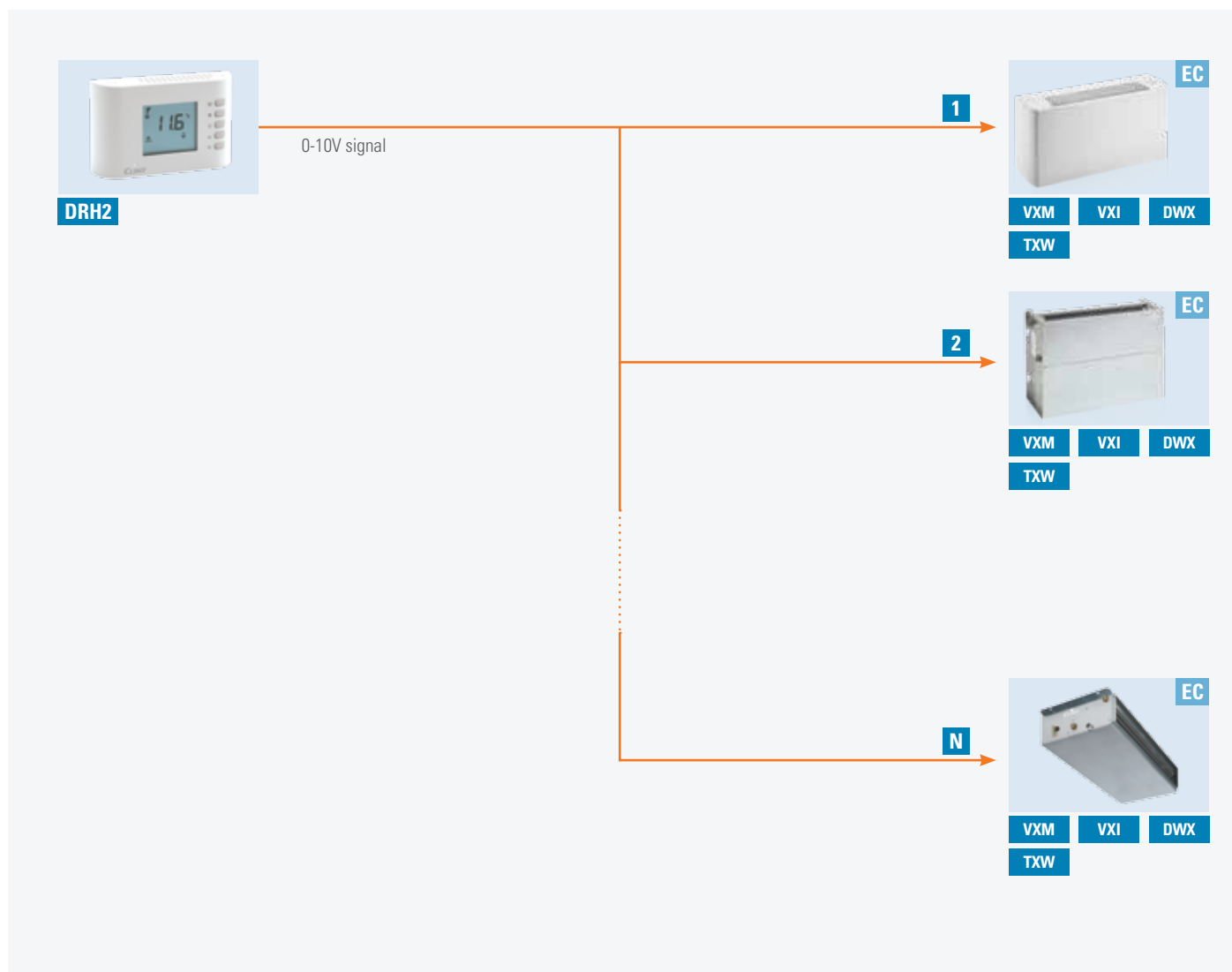
Reglercentraler för AC motor

- Upp till 4 enheter anslutna till MC4-kortet, även av olika typer
- Kompatibla med: VXM, VXI, DWX, TXW
- Inte kompatibel HWW/EC



REGLERCENTRALER

ANSLUTNING TILL MC4. FLÄKTKONVEKTORER MED EC MOTOR



Tekniska egenskaper

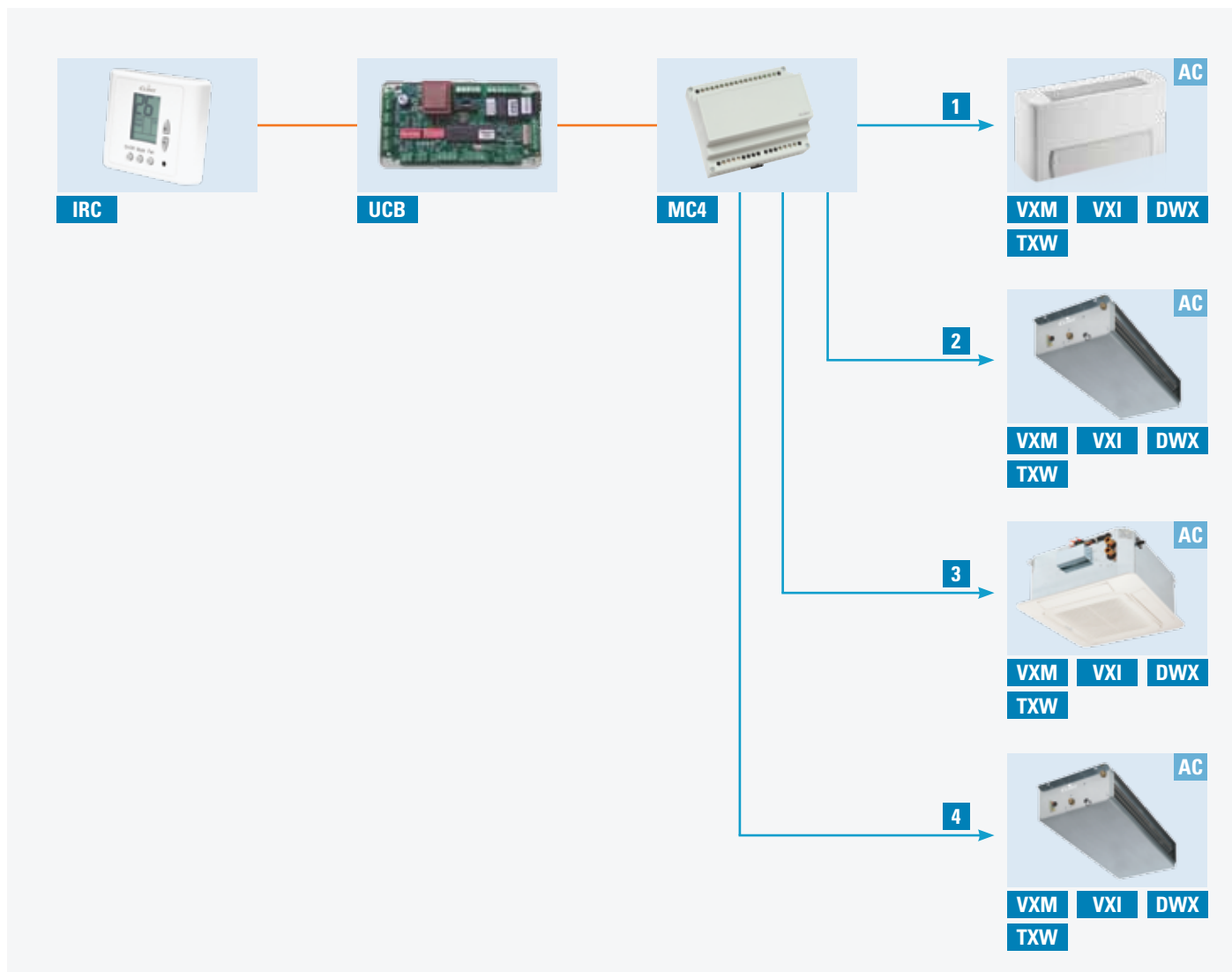
Reglercentral för EC motor

- Upp till N enheter anslutna till MC4-kortet, även av olika typer
- Max. antal enheter som kan anslutas: kontrollera att den totala impedansen är kompatibel med regulatorns 0-10Vdc-utgång
- Kompatibel med: VXM/EC, VXI/EC, DWX/EC, TXW/EC
- Inte kompatibel HWW/EC



REGLERCENTRALER

ANSLUTNING VIA UCB. MASTER-SLAVE FÖR OPEN-SPACE REGLERING



Tekniska egenskaper

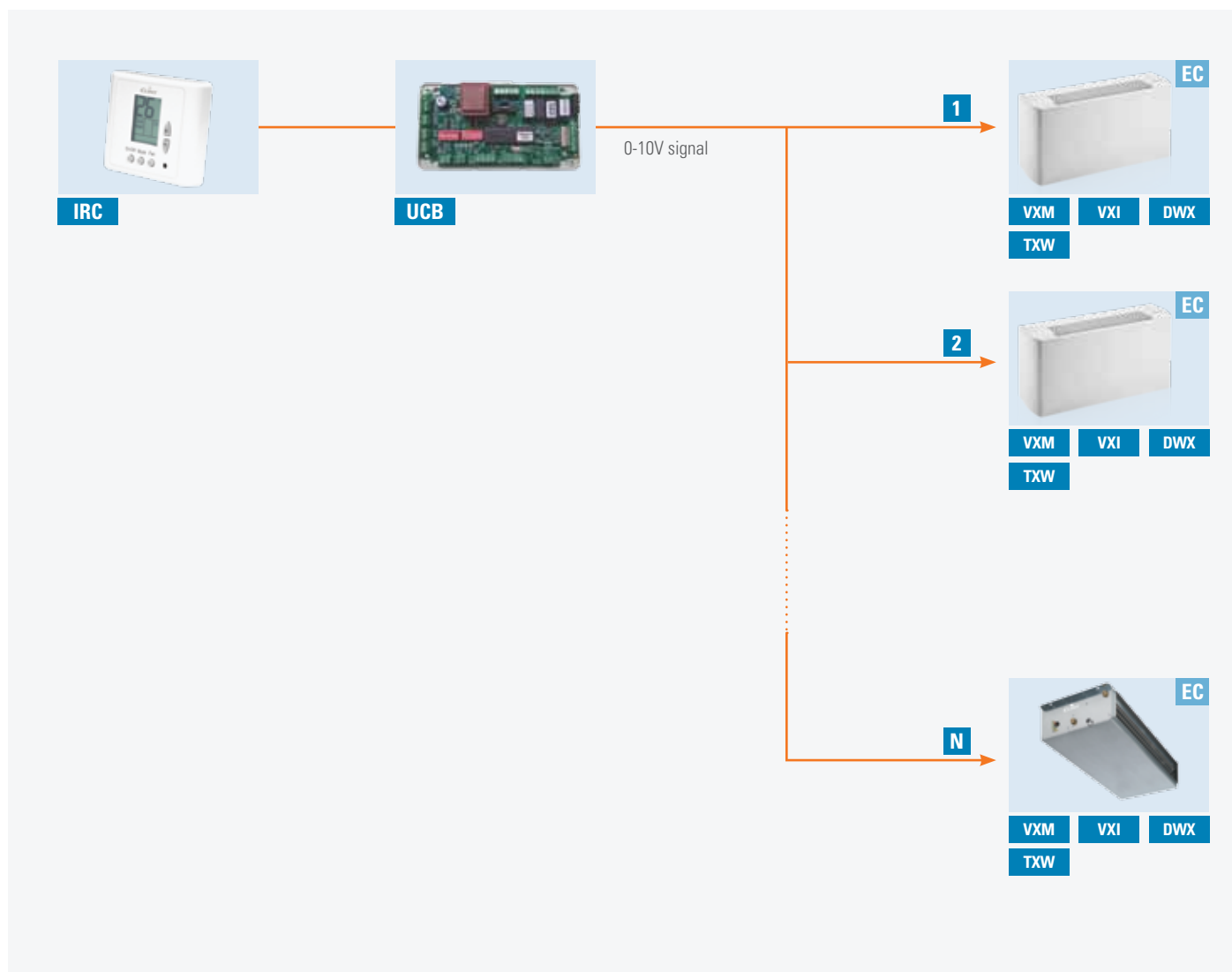
Reglercentraler för AC motor

- Upp till 4 enheter anslutna till MC4-kortet, även av olika typer
- Tillval: Luftsensör (SNA), är obligatorisk vid användning av UCB
- Inte kompatibel HWW/EC



REGLERCENTRALER

ANSLUTNING VIA UCB. MASTER-SLAVE FÖR OPEN-SPACE REGLERING



Tekniska egenskaper

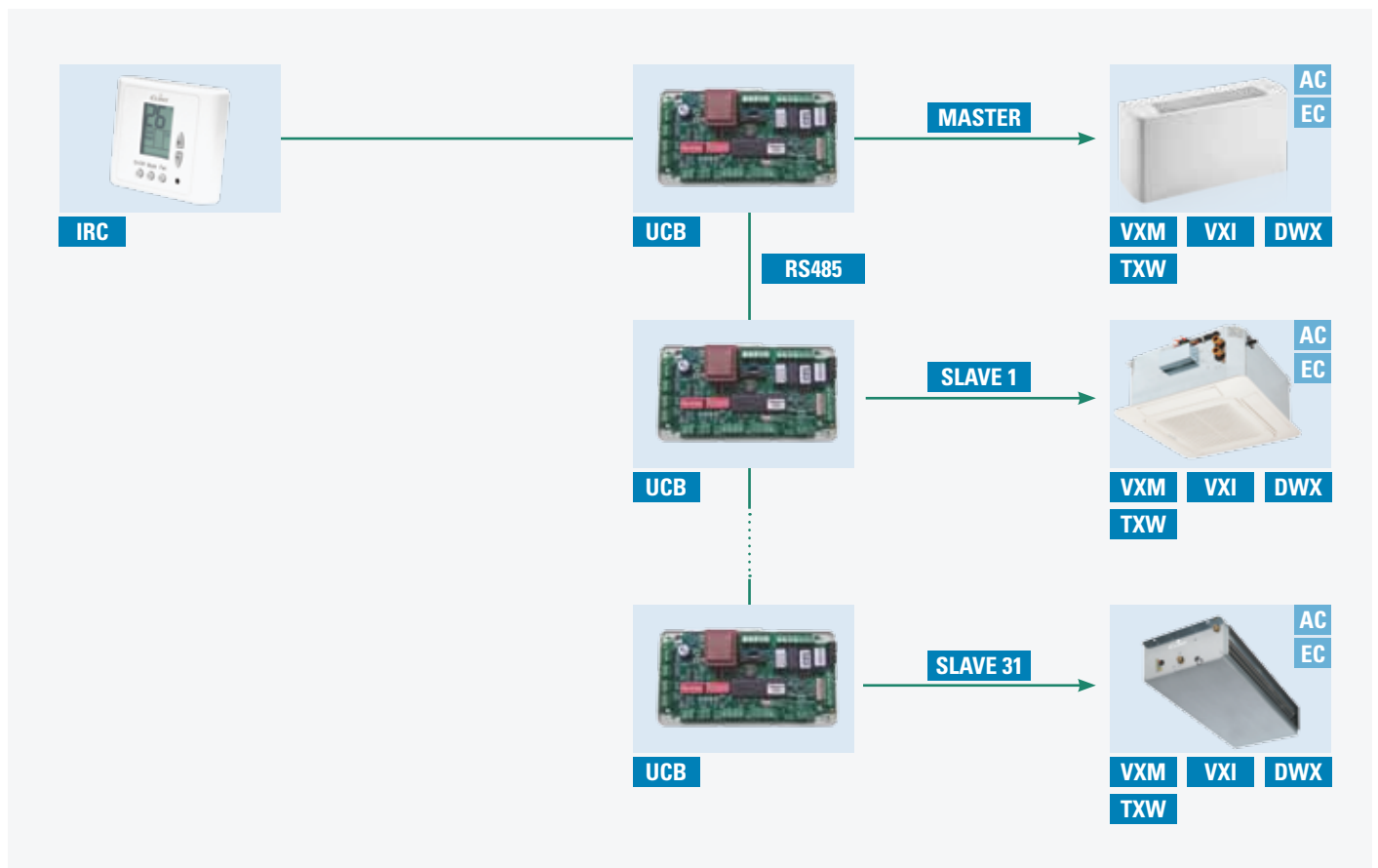
Reglercentral för EC motor

- Tillval: Luftsensör (SNA) , är obligatorisk vid användning av UCB
- Max. antal enheter som kan anslutas: kontrollera att den totala impedansen är kompatibel med regulatorns 0-10Vdc-utgång
- Inte kompatibel HWW/EC



REGLERCENTRALER

ANSLUTNING VIA UCB-KORT. MASTER-SLAVE FÖR FAST BÖRVÄRDESZON



Tekniska egenskaper

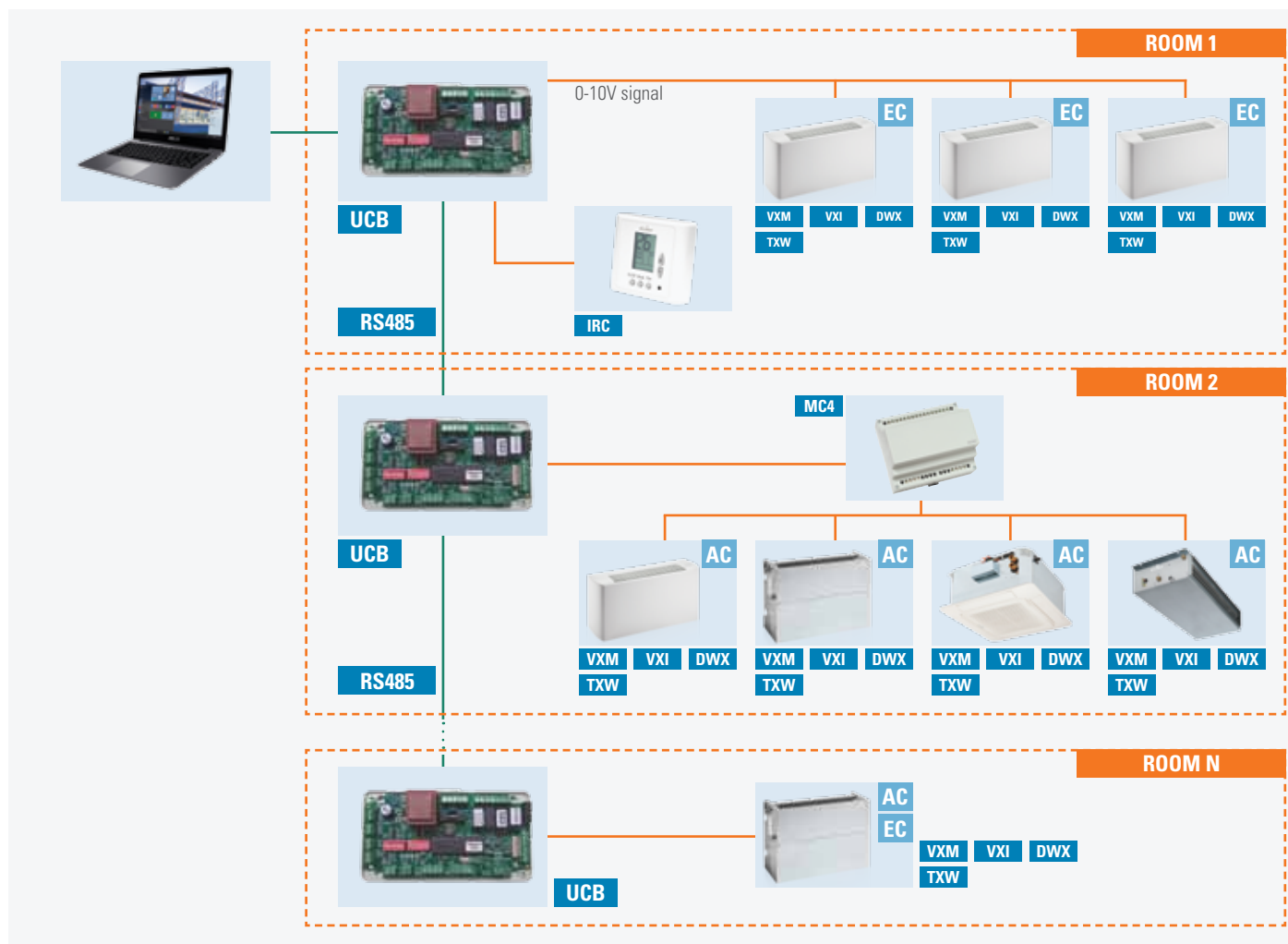
“Master/Slave” configuration:

- Hantering av 3-hastigheter AC-motor eller EC-motor (alternativt inte samtidigt).
- 1 UCB-kort för varje enskild enhet som ska hanteras, maximalt 32 enheter kan kopplas ihop (1 kort måste konfigureras som 'Master', de återstående som 'Slav')
- 1 SNA lufttemperatursensor (obligatorisk) per UCB-kort; 1 eller 2 vattensensorer (SNW2, SNW3);
- 1 lokalt gränssnitt (IRC Digital Wall Control Panel) som ska anslutas till UCM 'Master'-kortet.
- Inte kompatibel HWW/EC



REGLERCENTRALER

ANSLUTNING VIA UCB-KORT. ANSLUTNING TILL ÖVERVAKNINGSSYSTEM



Tekniska egenskaper

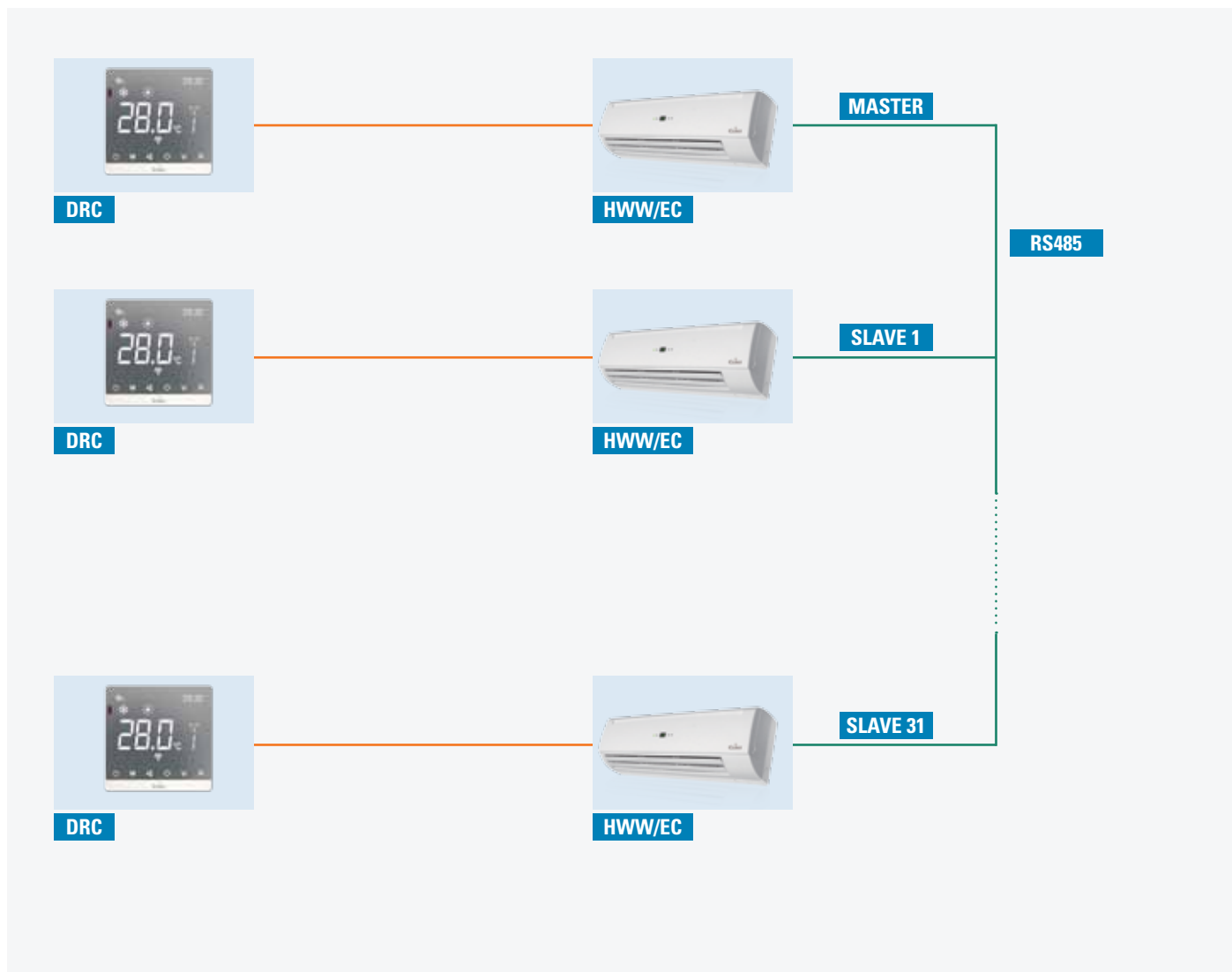
Konfiguration via ModBus-kommunikation (systemövervakningsanslutning):

- 1 UCB-kort för varje enskild enhet som ska hanteras (lokal enhet i nätverket);
- 1 SNA lufttemperatursond (obligatorisk) för UCB-kort; 1 eller 2 vattensonder (SNW2, SNW3);
- UCB-kortet kan styras direkt från det centrala systemet enbart, utan lokal kontroll (tillval IRC endast för lokal omkalibrering).
- Inte kompatibel HWW/EC



REGLERCENTRALER

HWW/EC ANSLUTNING



Tekniska egenskaper

HWW/EC-enhetsnätverkskontroll

- Enheter kan kopplas samman via RS485 seriellt kort
- Det seriella RS485-kortet medföljer varje fläktkonvektor
- Master- och slavenheter kan definieras i nätverket (via switch)
- MAXIMUM antal enheter som kan anslutas på ZONEN = 32
- Inte kompatibel med VXM, VXI, TXW och DWX.

Ahlsell är nordens ledande distributör av installationsprodukter.
För mer info vänd dig till din lokala kylsäljare. 0771-775000 www.ahlsell.se

ahlsell
gör det enklare att vara proffs