

ORDRSP

INNEHÅLLSFÖRTECKNING

INNEHÅLLSFÖRTECKNING.....	1
INLEDNING	2
MEDDELANDEBESKRIVNING	3
MEDDELANDETILLÄMPNING	3
TILLÄMPNING AV SEGMENT	3
MEDDELANDESTRUKTUR	4
UNH – MEDDELANDEHUVUD	5
BGM – DOKUMENTTYP OCH -NUMMER	6
DTM – DOKUMENTDATUM	7
FTX – GODSMÄRKNING.....	8
FTX – FRITEXT PÅ RUBRIK NIVÅ.....	9
RFF – REFERENS TILL ORDER	10
RFF – REFERENS TILL PROJEKT	11
RFF – REFERENS TILL LEVERANTÖRENS ORDERNUMMER	12
NAD – KÖPAREN	13
CTA – KONTAKTPERSON.....	14
COM – KOMMUNIKATIONSKANAL.....	15
NAD – LEVERANSMOTTAGARE	16
NAD – LEVERANTÖREN	17
CTA – KONTAKTPERSON.....	18
LIN – ORDERRAD	19
PIA – VARUIDENTIFIKATION.....	20
IMD – ARTIKELBESKRIVNING.....	21
QTY – ORDERKVANTITET	22
DTM – PLANERAT LEVERANSDATUM	23
QVA – KVANTITETSAVVIKELSE	24
FTX – FRI TEXT	25
PRI – ENHETSPRIS	26
RFF – REFERENS TILL KÖPARENS ORDER.....	27
RFF – REFERENS TILL LEVERANTÖRENS ORDER	28
ALC – RABATTER/TILLÄGG.....	29
PCD – PROCENTUPPGIFTER	30
MOA – RABATTBELOPP.....	31
UNS – SUMMERINGSSTART	32
CNT – KONTROLLTOTAL - ANTAL RADER.....	33
UNT – MEDDELANDESLUT	34
EXEMPEL PÅ ORDERSVAR	35
Exempel 1.....	35
Exempel 2.....	36

INLEDNING

Följande specifikation speglar användningen av EDIFACT-meddelandet ORDRSP såsom det definierats i SFTI version 1.1.

Detta meddelande skickas en gång, efter att alla 599 rader är åtgärdade.

Varje segment som Ahlsell använder beskrivs var för sig. Segmentets identitet anges med dess "tag" som uttrycks med tre bokstäver.

För nedanstående meddelandebeskrivningar har följande koder använts i respektive fältförklaring.

R	Requested	Obligatorisk
O	Optional	Valfri / kan förekomma
D	Dependent	Förekommer beroende till annan information
A	Advised	Rekommenderad
N	(not used)	Används ej

Informationsutbyte mellan två parter regleras alltid av ett bilateralt avtal. Hänvisningar till detta görs med den engelska förkortningen IA (Interchange Agreement).

MEDDELANDEBESKRIVNING

MEDDELANDETILLÄMPNING

Ordersvarmeddelandet används som svar till ordermeddelandet inom ramen för ett kommersiellt avtal mellan två parter - köparen (BY) och leverantören (SU).

Meddelandet kan användas för:

- bekräftelse att en order är mottagen och begriplig
- erkännande att ordern är accepterad och kommer att expedieras
- förslag till ändring av ordern
- avvisning av hela eller delar av ordern

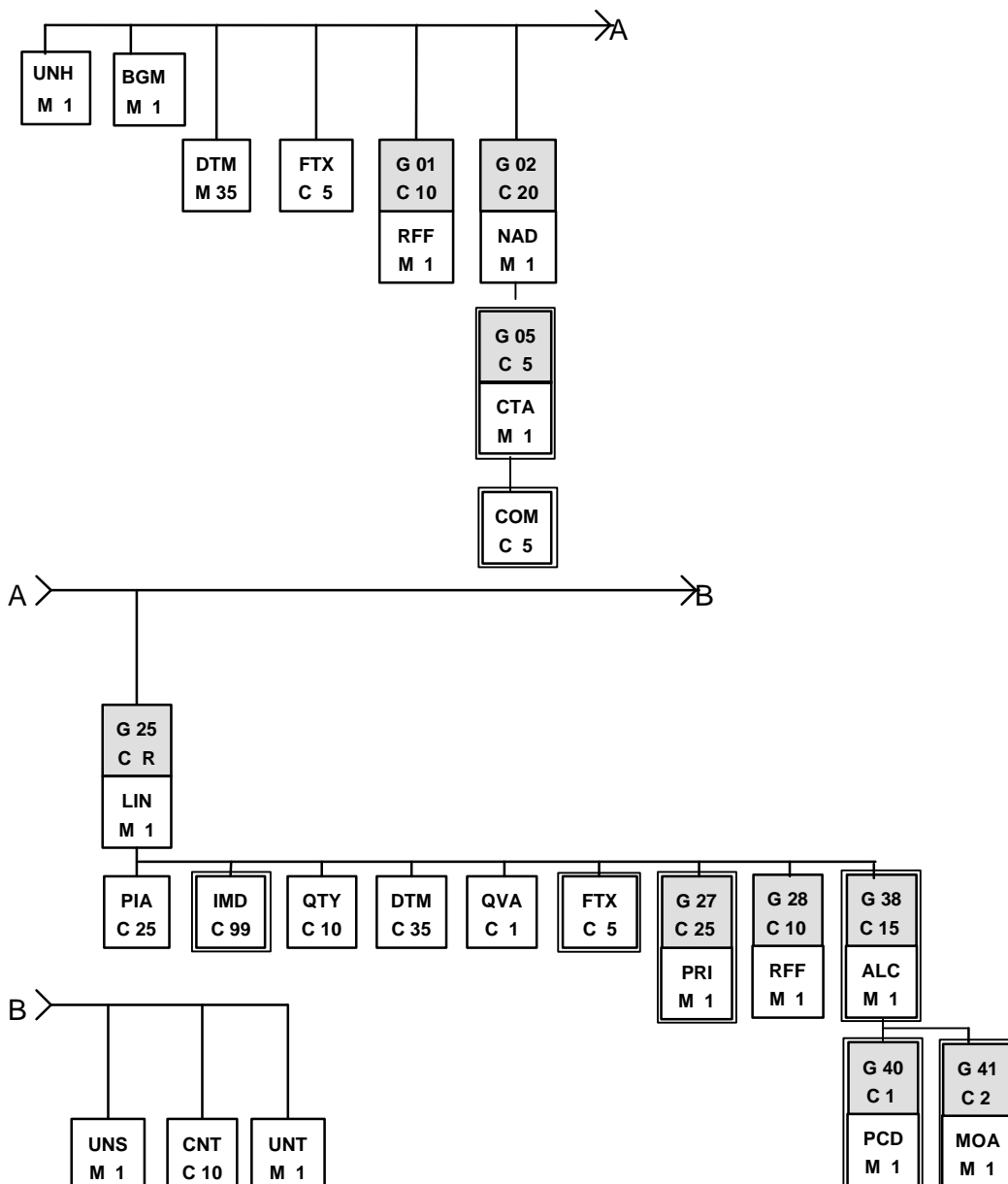
Vilken (vilka) av ovanstående alternativ som används, samt köparens tolkning av alternativen bestäms i det kommersiella avtalet.

TILLÄMPNING AV SEGMENT

Minimimeddelandet består av segment UNH, DTM, BGM, 2 x NAD, LIN, UNS och UNT. Eventuell användning av andra segment, kompletterande information i minimiset eller ej fullständigt minimiset skall överenskommas mellan parterna och dokumenteras i IA.

MEDDELANDESTRUKTUR

Meddelandet har följande schematisk struktur. Varje fyrkant representerar ett segment. I rutan finns segmentets namn (t.ex UNH), status (M=obligatorisk, C=villkorlig) och maximalt antal upprepningar (R=obegränsat). En ljus skuggad fyrkant markerar en s.k. grupp där hela gruppens struktur kan upprepas ett antal gånger. De mörkt skuggade fyrkanterna är segment som ej används av Ahlsell. Fyrkanter med dubbel ram är tillägg till SFTI 1.1.



UNH – Meddelandehuvud

UNH	Meddelandehuvud		R	
0062	meddelandets referensnummer	M	an..14	R
S009	meddelandetyper identifierare	M		R
0065	meddelandetyper	M	an..6	R ORDRSP
0052	meddelandeverision	M	an..3	R D
0054	meddelandeutgåva	M	an..3	R 93A
0051	ansvarig utgivare	M	an..2	R UN
0057	utgivarens kod	C	an..6	R EAN004

används endast av EDI-mjukvara

0062 Meddelandets referensnummer R Sändarens unika meddelandereferens.
Samma referens ska finnas i meddelandeslut (UNT)

S009 Meddelandetyper identifierare R

0065 Meddelandetyper R **ORDRSP** – namn på meddelandet

0052 Meddelandeverision R **D** – Draft

0054 Meddelandeutgåva R **93A**

0051 Ansvarig utgivare R **UN** – United Nations

0057 Utgivarens kod R **EAN004** – Versionens kontrollnummer

Exempel

UNH+3925+ORDRSP:D:93A:UN:EAN004'

BGM – Dokumenttyp och -nummer

BGM	Dokumenttyp och -nummer	R			
C002	dokument	R			
1001	dokumentnamn, kod	an..3 R	231		kod för 'orderbekräftelse'
1004	dokumentnummer	an..8 R		Orderbekräftelsenummer	endast an..8
1225	Orderbekräftelsestatus	an..3 R		Status	Tillägg till SFTI 1.1

C002	Dokument	R			
1001	Dokumentnamn, kod	R	231	– Kod för orderbekräftelse	
1004	Dokumentnummer	R		Unik identitet på order som sätts av skapande applikation.	
1225	Orderbekräftelsestatus	R		Kod för meddelandets funktion. 4 – Ändrad. Betyder att en eller flera ändringar har gjorts i ordern. På huvudnivå kan leveransdatum ändras övriga ändringar är på radnivå och skall specificeras där. Endast ändrade rader behöver skickas men de skall skickas i sin helhet 27 – Ej accepterad – hela ordern avvisas. Inget gods kommer att levereras. 29 – Accepteras utan ändringar, inga orderrader skickas. Leverans kommer att ske enligt kommersiellt avtal. Tillägg till SFTI 1.1.	

Exempel

BGM+231+3037440+4'

DTM – Dokumentdatum

DTM	Dokumentdatum			R		
C507	datum/tid/period	M		R		
2005	datum/tid/period kvalificerare	M	an..3	R	137	kod för 'dokumentdatum'
2380	datum/tid/period	C	an..35	R		SSÅÅMMDD
2379	datum/tid/period formatkvalificerare	C	an..3	R	102	kod för 'format SSÅÅMMDD'

C507	Datum	R	
2005	Datum kvalificerare	R	137 – Dokumentdatum - datum när orderbekräftelse skapas.
2380	Datumuppgift	R	Datum i format SSÅÅMMDD
2379	Datum, formatkvalificerare	R	102 – Formatet för ovanstående datum är SSÅÅMMDD

Exempel

DTM+137:19980610:102'

FTX – Godsmärkning

Tillägg till SFTI 1.1

FTX	Godsmärkning	C	O	används vid behov	
4451	textämneskvalificerare	M an..3	R MKS		kod för 'godsmärkning'
4453	textfunktion, kod	C an..3	R 1		kod för 'senare användning'
C108	textsträng	C			
4440	fritext	M an..30	R	Godsmärkning - rad 1	endast an..30
4440	fritext	C an..70	D	Godsmärkning - rad 2	används ej
4440	fritext	C an..70	D	Godsmärkning - rad 3	..-
4440	fritext	C an..70	D	Godsmärkning - rad 4	..-
4440	fritext	C an..70	D	Godsmärkning - rad 5	..-

4451	Textämneskvalificerare	R	Kod som anger användningsområde för informationen i segmentet. MKS – Godsmärkning
4453	Textfunktion, kod	R	Kod som anger hur applikationen skall behandla texten. 1 – För senare användning. Texten påverkar ej bearbetningen av meddelandet.
C108	Textsträng		Textfältet talar om huruvida någon särskild godsmärkning för hela ordern finns.
4440	Fri text rad 1	R	Rad 1. Eventuella begränsningar i formatet skall dokumenteras i IA
4440	Fri text rad 2	D	Rad 2. Används ej.
4440	Fri text rad 3	D	Rad 3. Används ej.
4440	Fri text rad 4	D	Rad 4. Används ej.
4440	Fri text rad 5	D	Rad 5. Används ej.

Exempel

FTX+MKS+1+++33706 MAT. UNDERCENTRAL'

FTX – Fritext på rubrik nivå

Tillägg till SFTI 1.1

FTX	Fritext på rubrik nivå	C	O	används vid behov		
4451	textämneskvalificerare	M	an..3	R	ZZZ	kod för 'definierad av handelspartnerna'
4453	textfunktion, kod	C	an..3	R	1	kod för 'senare användning'
C108	textsträng	C				
4440	fritext	M	an..70	R		Fritext - rad 1
4440	fritext	C	an..70	D		Fritext - rad 2
4440	fritext	C	an..70	D		Fritext - rad 3
4440	fritext	C	an..70	D		Fritext - rad 4
4440	fritext	C	an..70	D		Fritext - rad 5

4451	Textämneskvalificerare	R	Kod som anger användningsområde för informationen i segmentet. ZZZ – Definierad av handelspartnerna.
4453	Textfunktion, kod	R	Kod som anger hur applikationen skall behandla texten. 1 – Text för senare användning. Texten påverkar ej bearbetningen av meddelandet.
C108	Textsträng		Fritext, en till fem rader.
4440	Fri text rad 1	R	Rad 1. Eventuella begränsningar i formatet (d.v.s. annat än 5 x an..70) skall dokumenteras i IA
4440	Fri text rad 2	D	Rad 2.
4440	Fri text rad 3	D	Rad 3.
4440	Fri text rad 4	D	Rad 4.
4440	Fri text rad 5	D	Rad 5.

Exempel

FTX+ZZZ+1++Ert ordernummer: 214653'

RFF – Referens till order

G01/RFF	Referens till order	C	A		
C506	referens	M	R		
1153	referensqualificerare	M an..3	R ON		
1154	referensnummer	C an..25	R	Referens till order	kod för 'ordernummer' endast an..25

C506	Referens	R	
1153	Referensqualificerare	R	ON – Köparens ordernummer. Är tvingande.
1154	Referensnummer	R	Identifierar dokumentet. Regler för användning skall dokumenteras i IA.

Exempel

RFF+ON:730102'

RFF – Referens till projekt

Tillägg till SFTI 1.1

G01/RFF	Referens till projekt	C	O	används vid behov	
C506	referens	M	R		
1153	referensqualificerare	M	an..3	R	AEP
1154	referensnummer	C	an..10	R	Referens till projekt
					kod för 'projektnummer' endast an..10

C506	Referens	R	Referenser som hänvisar till relaterade dokument.
1153	Referensqualificerare	R	Kod för typ av referens. AEP – Projektnummer.
1154	Referensnummer	R	Referens till projekt . Regler för användning skall dokumenteras i IA.

Exempel

RFF+AEP:41175'

RFF – Referens till leverantörens ordernummer

Tillägg till SFTI 1.1

G01/RFF	Referens till lev. ordernr	C	O	används vid behov
C506	referens	M	R	
1153	referensqualificerare	M an..3	R VN	kod för 'leverantörens ordernummer'
1154	referensnummer	C an..8	R	Leverantörens ordernummer endast an..8

C506	Referens	R	Referenser som hänvisar till relaterade dokument.
1153	Referensqualificerare	R	Kod för typ av referens. VN – Leverantörens ordernummer.
1154	Referensnummer	R	Leverantörens ordernummer. Regler för användning skall dokumenteras i IA.

Exempel

RFF+VN:7765557'

NAD – Köparen

I stället för EAN lokaliserings kod kommer tillsvidare Ahlsells interna koder att användas (7 tkn).

G02/NAD	Köparen	C	R		
3035	partskvalificerare	M an..3	R BY		kod för 'köpare'
C082	partsidentifikation	C	R		
3039	partsidentifikation, kod	M an..17	R	Köparen	
3055	kodlistutgivare	C an..3	R 91		kod för 'säljarens kod'

3035	Partskvalificerare	R	Kod för typ av part. BY – Köpare.
C082	Partsidentifikation	R	Identifikation av en part i form av kod. EAN lokaliseringskod eller säljarens kod.
3039	Partidentitet, kod	R	EAN lokaliseringskod eller säljarens kod.
3055	Kodlistutgivare	R	91 – Säljarens kod 9 – EAN

Exempel

NAD+BY+155572:::91'

CTA – Kontaktperson

Tillägg till SFTI 1.1

G05/CTA	Kontaktperson		O	används vid behov		
3139	Kod för kontaktfunktion	C	an..3	R	PD	orderkontakt
C056	avdelning/eller anställd	C		R		
3413	Eventuell avd kod	C	an..30	O		Avdelningsnamn
3412	Namn på anställd	C	an..30	A		Inköparens namn endast an..30

3139	Kod för typ av kontakt	R	Kod som anger vilket kontaktfunktion som avses. PD – Kontakt inköpsavdelning / inköpare.
C056	Text för avdelning / anställd	R	Kodad identitet eller namn i klartext för personen eller avdelningen som är kontaktpunkt.
3413	Avdelningskod	O	Anger system som ordern härstammar från eller köparens affärsområdestillhörighet (division).
3412	Namn på beställaren	A	Beställarens namn i klartext. Disposition skall överenskommas mellan parter och dokumenteras i IA.

Exempel

CTA+OC+:JAN LINDQVIST'
 CTA+OC+SCROLLAN:Ewald Strandberg'
 CTA+OC+05:Ewald Strandberg'

COM – Kommunikationskanal

Tillägg till SFTI 1.1

G05/COM	Kommunikationskanal		O	används vid behov
C076	Kommunikationskontakt	C	R	
3148	Kommunikationsnummer	C	an..50	A Kundens e-mail adress
3155	Kommunikationsidentifikatorer	C	an..3	R EM kod för "elektronisk post"

C076	Telefonnummer eller dylikt för kontakten	R	Identifierar kommunikationsnummer för kontaktpersonen i föregående CTA-segment beroende på kod i 3155. Regler för användning av CE C076 skall dokumenteras i IA.
3148	Kommunikationsnummer	A	Anger kundens e-mail adress.
3155	Kod för typ av kommunikation	R	Kod som anger vilken typ av kommunikation som avses. EM - elektronisk post.

Exempel

COM+aseda.varme@mail.bip.net:EM'

NAD – Leveransmottagare

Eventuella begränsningar i formatet skall dokumenteras i IA.

Enligt SFTI 1.1 enbart EAN lokaliseringsnummer.

G02/NAD	Leveransmottagare			O	används vid behov	
3035	partskvalificerare	M	an..3	R	DP	kod för 'leveransmottagare'
C080	partsnamn	C		R		
3036	partsnamn	M	an..30	R		Leveransadress – företag/institution
3036	partsnamn	C	an..30	D		Leveransadress – avdelning eller dyl.
C059	gata	C		R		
3042	gata och nummer/box	M	an..30	R		Leveransadress – gatuadress/boxnummer
3042	gata och nummer/box	C	an..30	D		Leveransadress – hus, port eller dyl.
3164	stad	C	an..20	R		Leveransadress – stad
3251	postnummer	C	an..9	R		Leveransadress – postnummer
3207	land, kod	C	an..3	D		Leveransadress – land

3035	Partskvalificerare	R	DP – Leveransadress.
C080	Parts namn	R	Två rader som anger en parts namn i klartext.
3036	Namn	R	Företag, organisation e.dyl.
3036	Namn, fortsättning	D	Avdelning, C/O, e.dyl.
C059	Adress	R	Kompletterar C080 med adressuppgifter
3042	Box, gata	R	Adressfält 1.
3042	Box, gata	D	Adressfält 2, kan komplettera föregående rad.
3164	Ort	R	Ortens namn i klartext.
3251	Postnummer	R	Postnummer.
3207	Land, kod	N	Landskod. Används ej.

Exempel

NAD+DP+++PEABS KONTOR+KV HILDE:RUDBECKSG+VÄSTERÅS++721 37'

NAD – Leverantören

I stället för EAN lokaliserings kod används tillsvidare Ahlsells organisationsnummer (10 tkn).

G02/NAD	Leverantören	C	R		
3035	partskvalificerare	M an..3	R SU		kod för 'leverantör'
C082	partsidentifikation	C	R		
3039	partsidentifikation, kod	M an..17	R	Leverantören	
3055	kodlistutgivare	C an..3	R 91		kod för 'säljarens kod'

3035	Partskvalificerare	R	Kod för typ av part. SU – Säljare.
C082	Partsidentifikation	R	Identifikation av en part i form av kod. EAN lokaliseringskod eller säljarens kod.
3039	Partidentitet, kod	R	EAN lokaliseringskod eller säljarens kod.
3055	Kodlistutgivare	R	91 – Säljarens kod 9 – EAN

Exempel

NAD+SU+5560549759::91'

NAD+SU+7300009003013::9'

CTA – Kontaktperson

Tillägg till SFTI 1.1

G05/CTA	Kontaktperson			O	används vid behov	
3139	kod för kontaktfunktion	C	an..3	R	OC	kod för "kontakt för individuella order"
C056	avdelning/eller anställd	C		R		
3413	eventuell avd kod	C	an..17	N		
3412	namn på anställd	C	an..30	A		Namn på leverantörens orderreferens

3139	Kod för typ av kontakt	R	Kod som anger vilket kontaktfunktion som avses. OC – Orderkontakt.
C056	Text för avdelning / anställd	R	Kodad identitet eller namn i klartext för personen eller avdelningen som är kontaktpunkt.
3413	Avdelningskod	N	Anger avdelning. Används ej.
3412	Namn på beställaren	A	Orderkontaktens namn i klartext. Disposition skall överenskommas mellan parter och dokumenteras i IA.

Exempel

CTA+OC+:AGNE SKOOG 013-371708'

LIN – Orderrad

G25/LIN	Orderrad	M	R		
1082	radnummer	C	n..6	R	Radnummer
1229	åtgärdskod	C	an..3	R	Radstatus
C212	varunummer identifikation	C		N	vid EAN-numrering.
7140	varunummer	C	an..35	N	Beställd artikel
7143	varunummertyp, kod	C	an..3	N	EN/UP
5495	Radindikator	C	an..3	D	0 = originalrad, 1 = ersättningsrad 1 osv
					kod för 'EAN' resp. 'UPC'. Tillägg till SFTI 1.1

1082	Radnummer	R	Radnumret. Används alltid. Innehåller radnumret från refererande order. Skapat av Kund (i ORDERS).
1229	Åtgärdskod	R	Kod som specificerar åtgärd som vidtas. 1 – Tillägg. Om säljaren föreslår en delleverans, skickas först originalraden med ändrat antal. Därefter skickas en eller flera tilläggsrader med samma artikel, resterande kvantitet och ett annat leveransdatum.
		R	3 – Ändring. I BGM måste kod 4 vara angiven. 3 betyder att säljaren accepterar beställningsraden men kräver en eller flera ändringar. Ändringarna specificeras i efterföljande segment. En föreslagen ändring måste besvaras av köparen med en ny order eller en orderändring. Om det inte i affärsavtalet specificeras att ändringar accepteras av köparen och att en annullering skickas om de inte accepteras.
		R	7 – Ej accepterad. Säljaren vill annullera raden. I BGM måste kod 4 (ändring) vara angiven. <i>Jfr. Om hela ordern önskas annullerad skickas kod 27 i BGM och inga detaljrader ska följa. Om hela ordern avvisas med koden 27 är det dock tillåtet att även skicka med raderna, i så fall samtliga, med koden 7.</i>
C212	Varunummeridentifikation	N	Identifikation av beställd produkt. Används endast när artikel identifieras med EAN-nummer. Om annan kodstruktur används, skall artikels identitet specificeras i PIA-segmentet. Används ej.
7140	Varunummer	N	Skall alltid vara artikelnumret i EAN-8-, UPC-A-, EAN-13- eller DUN-14-format. Används ej.
7143	Varunummertyp, kod	N	EN – EAN nummer UP – UPC nummer Används ej.
5495	Radindikator	D	0 – originalrad (hårdkodad till 0 eftersom splitt sker efter att ORDRSP skickats) 1 – tilläggsrad 1 osv Tillägg till SFTI 1.1.

Exempel

LIN+1+7++0'

PIA – Varuidentifikation

G25/PIA	Varuidentifikation	C	D	Vid icke EAN-numrering		
4347	identifikation funktionskvalificerare	M	an..3	R	5	kod för 'produkt identifikation'
C212	varunummer identifikation	C		R		
7140	varunummer	C	an..8	R		Leverantörens artikelnummer endast an..8
7143	varunummertyp, kod	C	an..3	R	SA	kod för 'leverantörens artikelnr'

4347	Identifikation, kvalificerare	R	5 – Artikelidentifikation
C212	Varunummer identifikation	R	PIA-segmentet används bara för identifikation av varan om EAN kod saknas i LIN.
7140	Varunummer	R	Beställd varas nummer. Kan vara leverantörs/köparens artikelnummer. F.n. används RSK-nummer eller motsvarande Ahlsellnummer. Om ingen av dessa koder finns skall ett FTX-segment, i klartext ange varans benämning.
7143	Varunummertyp, kod	R	SA – Leverantörens artikelnummer

Exempel

PIA+5+2350205:SA'

IMD – Artikelbeskrivning

Tillägg till SFTI 1.1

G25/IMD	Artikelbeskrivning		D	används vid behov		
7077	artikelbeskrivningstyp, kod	C	an..3	R	F	Kod för 'artikelbeskrivning'
7081	artikelkarakteristik kod	C	an..3			Används ej
C273	artikelbeskrivning					
7009	varunummer	C	an..17			Används ej
1131	kodlista kvalificerare	C	an..3			Används ej
3055	kodlistutgivare	C	an..3			Används ej
7008	artikelbeskrivning	C	an..30	R	Artikelbenämning 1	endast an..30
7008	artikelbeskrivning	C	an..30	O	Artikelbenämning 2	endast an..30
3453	språk kod	C	an..3			Används ej
7383	Surface/layer indicator kod	C	an..3			Används ej

7077	Artikelbeskrivningstyp, kod	R	Kod för typ av artikelbeskrivning. F – Fritt format
7008	Artikelbeskrivning	R	Produktidentifikation i klartext eller miljöavgift, legeringstillägg, certifikatavgift, frakt etc. Används alltid för att beskriva artikeln

Exempel

IMD+F+++:::10 AHLSELL AVI-1390 KULVENT:M FULLT GENOMLOPP OCH SPAK'

QTY – Orderkvantitet

G25/QTY	Orderkvantitet	C	R		
C186	kvantitetsdetaljer	M	R	17/21	
6063	kvantitetskvalificerare	M	R	an..3	
6060	kvantitet	M	R	n..7	Accepterad beställd kvantitet
6411	måttenhetsspecificerare	C	A	an..3	Måttenhetskvalificerare för kvantitet

kod för 'beställd kvantitet' endast n..7 (+ 3 decimaler)
endast variabla mått varor

C186	Kvantitetsdetaljer	R	
6063	Kvantitetskvalificerare	R	21 – Accepterad beställd kvantitet. 17 – Tillgänglig kvantitet. Dvs den mängd leverantören säger sig leverera.
6060	Kvantitet	R	Accepterad beställd kvantitet. Decimaler föregås av punkt (.) Max 3 decimaler. Om heltal ska inga decimaler skickas.
6411	Måttenhetsspecificerare	A	Här skickas den måttenhetsspecificerare som angivits i ordern. T.ex. 'ST'

SÄNDS BARA OM KVANTITETEN ÄNDRATS

Exempel

QTY+21:5:ST'

QTY+17:2:ST'

DTM – Planerat leveransdatum

G25/DTM	Planerat Leveransdatum	M	D	används om raderna skall levereras på olika datum		
C507	datum/tid/period	M	R			
2005	datum/tid/period kvalificerare	M an..3	R 76			kod för 'planerat leveransdatum'
2380	datum/tid/period	C an..35	R	Planerat leveransdatum för		SSÅÅMMDD
				orderraden.		
2379	datum/tid/period formatkvalificerare	C an..3	R 102			kod för 'format SSÅÅMMDD'

C507	Datum	R	Detta segment används bara om beställda varor ska levereras vid olika tidpunkter.
2005	Datum kvalificerare	R	76 – Leveransdatum . Om datum angivits både i orderhuvud och på rad, gäller radens uppgift i första hand.
2380	Datumuppgift	R	Datum i formatet SSÅÅMMDD
2379	Datum, formatkvalificerare	R	102 – Formatet för ovanstående datum är SSÅÅMMDD

Om hela ordern ändrat leveransdatum återsänds samtliga rader.

Exempel

DTM+76:19980703:102'

QVA – Kvantitetsavvikelse

G25/QVA	Kvantitetsavvikelse	C	D	används vid restnoterad rad	
C279	kvantitetsavvikelseinformation	C	R		
6064	kvantitetsavvikelse	M	n..7	R	Restnoterad kvantitet
6063	kvantitetskvalificerare	C	an..3	R	21
4221	avvikelsekod	C	an..3	R	BP

endast n..7 (+ 3 decimaler)
kod för 'beställd kvantitet'
kod för 'delleverans – återstår att leverera – restnoterad'

C279 Kvantitetsavvikelseinformation R

6064 Kvantitetsavvikelse R Avvikande kvantitet specificeras här.
Denna kvantitet kommer att levereras senare.
Decimaler föregås av punkt (.) Max 3 decimaler.

6063 Kvantitetskvalificerare R **21** – Avvikande kvantitet

4221 Avvikelsekod R **BP** – Delleverans - återstår att leverera - restnoterad.
Denna kvantitet avviker från lagd order och kommer att levereras senare, någon tid är dock ej specificerad.

Exempel

QVA+3:21+BP'

FTX – Fri text

Tillägg till SFTI 1.1

G25/FTX	Kompletterande varuidentifikation		D	Används vid behov	
4451	textämneskvalificerare	M an..3	R	ZZZ	Kod för 'överenskommen tilläggstext'. kod för 'ersätter saknade koder'
4453	textfunktion, kod	C an..3	A	2	
C108	textsträng	C		D	
4440	fritext	M an..60	R		Varuidentifierande tilläggstext 1
4440	fritext	C an..60	O		Varuidentifierande tilläggstext 2
4440	fritext	C an..60	O		Varuidentifierande tilläggstext 3
4440	fritext	C an..60	O		Varuidentifierande tilläggstext 4
4440	fritext	C an..60	O		Varuidentifierande tilläggstext 5

4451	Textämneskvalificerare	R	ZZZ – Kompletterande varubenämning som endast sänds om artikelnumret icke är unikt identifierande.
4453	Textfunktion, kod	A	2 – Kod som betyder 'ersätter saknade varukoder'
C108	Textsträng	D	Textfältet används av köparen för att tala om på detaljerad nivå vilken artikel som önskas. Texten behövs ibland eftersom RSK-nummer / Ahlsellnr eller varugrupsnr inte är unikt specificerande. Bör användas restriktivt..
4440	Fri text rad 1	R	Rad 1.
4440	Fri text rad 2	O	Rad 2. Vid behov.
4440	Fri text rad 3	O	Rad 3. Vid behov.
4440	Fri text rad 4	O	Rad 4. Vid behov.
4440	Fri text rad 5	O	Rad 5. Vid behov.

Exempel

FTX+ZZZ+2++BADKAR'

FTX+ZZZ+2'

FTX+ZZZ+2'

FTX+ZZZ+2'

FTX+ZZZ+2'

PRI – Enhetspris

G27/PRI	Enhetspris	M	O	används vid behov
C509	prisinformation	C	R	
5125	priskvalificerare	M an..3	R AAA	kod för 'kalkylpris netto'
5118	pris	C n..15	R	Kontraktpris
5375	pristyp, kod	C an..3	R CT	kod för 'avtals/kontraktpris'
5284	enhetsprisbasis	C n..9	A	Enhetsprisbasis
6411	måttenhetspecificerare	C an..3	A	Måttenhetskvalificerare för pris Måttenhetskvalificerare för uppmätta tjänster/produkter

C509	Prisinformation	R	
5125	Priskvalificerare	R	Kod för pristyp. AAA – Kalkylerat netto exklusive skatter/moms. AAB – Bruttpris exklusive avgifter/rabatter.
5118	Pris	R	Enhetspris enligt avtal. Pris från avtal när sådant fines. (Efter decimalpunkt kan maximalt fyra decimalsiffror anges)
5375	Pristyp, kod	R	Kod för pristyp. CT – Avtalspris CA – Katalogpris
5284	Enhetsprisbasis	A	Volym som enhetspriset är angivet i då denna inte är angivet per måttenhet. (Endast heltal)
6411	Måttenhetspecificerare	A	Rekommenderas att bifoga om uppgiften finns med i prislistan. Om inget värde angivits här antas måttenheten "per styck" gälla. Den överenskomna mängden av kvantitetskoder specificeras i IA. (Samtliga koder för 6411 specificerade av EANCOM för EDIFACT D93.A kan tillämpas.)

Exempel

PRI+AAA:11.26:CT::1:M'
PRI+AAB:54.00:CA::1:ST'

RFF – Referens till köparens order

G28/RFF	Referens till order	C	O	används vid behov
C506	referens	M	R	
1153	referensqualificerare	M an..3	R LI	kod för 'köparens artikelradnummer'
1154	referensnummer	C an..25	R	referens till order
1156	radnummer	C an..6	R	referens till radnummer i order

C506	Referens	R	Referenser som hänvisar till relaterade dokument.
1153	Referensqualificerare	R	Kod för typ av referens. LI – Köparens artikelradnummer.
1154	Referensnummer	R	Identitet för den order som fakturan avser (kundens ordernr). Regler för användning skall dokumenteras i IA.
1156	Radnummer	R	Radnummer (kundens) i ordern som fakturaraden avser.

Exempel

RFF+LI:730134:1'

RFF – Referens till leverantörens order

G28/RFF	Referens till order	C	O	används vid behov
C506	referens	M	R	
1153	referensqualificerare	M an..3	R VN	kod för 'leverantörens ordernummer'
1154	referensnummer	C an..8	R	referens till order endast an..8
1156	radnummer	C an..3	R	referens till radnummer i order

C506	Referens	R	Referenser som hänvisar till relaterade dokument.
1153	Referensqualificerare	R	Kod för typ av referens. VN – Leverantörens inköpsordernummer.
1154	Referensnummer	R	Identitet för den order som fakturan avser (leverantörens ordernr). Regler för användning skall dokumenteras i IA.
1156	Radnummer	R	Radnummer (leverantörens) i ordern som fakturaraden avser.

Exempel

RFF+VN:578342:1'

ALC – Rabatter/Tillägg

G38/ALC	Rabatter/Tillägg	C	O	används vid behov		
5463	rabatt/tilläggsqualificerare	M	an..3	R	A/C	kod för 'rabatt/tillägg'
4471	avräkning, kod	C	an..3	R	2	kod för 'frändras fakturan' Anv. ej
C214	speciella tjänster, identifikation	C		R		
7161	speciella tjänster kod	M	an..3	R	DI	Rabatt
3055	kodlisteutgivare		an..3		9	EAN
						kod för 'rabatt'
						Tillägg till SFTI 1.1

5463	Rabatt/tilläggsqualificerare	R	Kod för rabatt/tillägg. A – Rabatt C – Tillägg
C214	Speciella tjänster, identifikation		Typ av service
7161	Speciella tjänster, kod	R	Kod för speciell tjänst. DI – Rabatt
3055	Kodlisteutgivare	R	Kod för kodlisteutgivare 9 – EAN Tillägg till SFTI 1.1

Exempel

ALC+A+++DI::9'

PCD – Procentuppgifter

G40/PCD	Procentuppgifter	C	O	används vid behov	
C501	procentdetaljer	M	R		
5245	procentkvalificerare	M an..3	R 1/2		kod för 'rabatt/tillägg'
5482	procentsats	C n..10	R	Procentsats	

C501	Procentdetaljer	R	Procentinformation
5245	Procentkvalificerare	R	Kod för rabatt/tillägg. 1 – Rabatt 2 – Tillägg
5482	Procentsats	R	Procent.

Exempel

PCD+1:3.00'

MOA – Rabattbelopp

G41/MOA	Rabattbelopp	C	O	används vid behov	
C516	belopp	M	R		
5025	beloppstypkvalificerare	M	R	204	kod för 'avdragsbelopp'
5004	monetär belopp	C	R		Belopp

C516 Belopp R Penningbelopp

5025 Beloppstypskvalificerare R Kod för typ av belopp.
204 – Rabattbelopp

5004 Monetär belopp R Belopp.

Exempel

MOA+204:-44.50'

UNS – Summeringsstart

UNS 0081	Summeringsstart sektionsidentifikation	M M a1	R R S	kod för 'summering'
--------------------	--	------------------	-----------------	---------------------

0081 Sektionsidentifikation R **S** – Summering
UNS-segmentet skiljer meddelandets detaljrader från slutet. Det är obligatoriskt och DE 0081 är alltid 'S' (Start of summary).

Exempel

UNS+S'

CNT – Kontrolltotal - antal rader

CNT	Kontrolltotal - antal rader	C	D		
C270	kontroll	M	R		
6069	kontrollkvalificerare	M an..3	R 2		kod för 'antal rader'
6066	kontrollvärde	M n..18	R	Antal rader	

C270	Kontroll	R	Används även då ingen artikelrader har skickats. Obligatorisk när artikelrad skickas.
6069	Kontrollkvalificerare	R	2 – Efterföljande värde är en summering av antal rader (LIN) Det är ORDRSP:s rader som avses (ej ordern).
6066	Kontrollvärde	R	Värde av summeringen

Exempel

CNT+2:23'

Exempel på Ordersvar

Exempel 1

Köparen har beställt 3 artiklar. Produkterna är kända av säljare och köpare via avtal.

Leverantören skickar ett erkännande att han mottagit ordern samt att kvantiteterna finns enligt saldot i lagersystemet.

UNH+19603+ORDRSP:D:93A:UN:EAN004'	
BGM+231+4140372+29'	Accepterad utan ändringar/tillägg
DTM+137:19990112:102'	Ordersvar skapad 990112
RFF+ON: 30710'	Hänvisning till ordernr 30710
NAD+BY+155572.:91'	Köparens kundnr hos Ahlsell
NAD+SU+5560549759.:91'	Ahlsells organisationsnummer
UNS+S'	
CNT+2:0'	Totalt antal rader = 0
UNT+7+19603'	Totalt antal segment + ref.nr

Exempel 2

Köparen har beställt en artikel. Produkten är känd av säljare och köpare via avtal. Leverantören skickar ett erkännande att han mottagit ordern samt att raden inte kan levereras på önskad dag.

UNH+MEDDEL3+ORDRSP:D:93A:UN:EAN004'	
BGM+231+1001+4'	Ändring
DTM+137:19970516:102'	Ordersvar skapat 970516
RFF+ON:102'	Ordernummer: 102
NAD+BY+155572::91'	Köparens kundnr hos Ahlsell
NAD+SU+5560549759::91'	Ahlsells organisationsnummer
LIN+1+3++0'	Rad 1. 3:an talar om att det är en ändring av raden
PIA+5+3819927:SA'	Artikelnummer
DTM+76:19970529:102'	NY leveransdag
UNS+S'	
CNT+2:1'	Totalt antal rader = 1
UNT+10+MEDDEL3'	Totalt antal segment + ref.nr