

Flänstabel & bygglängd

Technical manual

Flanges dimensions

EN 1092-1 - Steel flanges

Dimensions in mm	ISO PN10						ISO PN16						ISO PN25						ISO PN40						
	Union sizes			Screws			Union sizes			Screws			Union sizes			Screws			Union sizes			Screws			
	DN	D	K	L	Number	Ø	D	K	L	Number	Ø	D	K	L	Number	Ø	D	K	L	Number	Ø	D	K	L	Number
10	90	60	14	4	M 12	90	60	14	4	M 12	90	60	14	4	M 12	90	60	14	4	M 12	90	60	14	4	M 12
15	95	65	14	4	M 12	95	65	14	4	M 12	95	65	14	4	M 12	95	65	14	4	M 12	95	65	14	4	M 12
20	105	75	14	4	M 12	105	75	14	4	M 12	105	75	14	4	M 12	105	75	14	4	M 12	105	75	14	4	M 12
25	115	85	14	4	M 12	115	85	14	4	M 12	115	85	14	4	M 12	115	85	14	4	M 12	115	85	14	4	M 12
32	140	100	18	4	M 16	140	100	18	4	M 16	140	100	18	4	M 16	140	100	18	4	M 16	140	100	18	4	M 16
40	150	110	18	4	M 16	150	110	18	4	M 16	150	110	18	4	M 16	150	110	18	4	M 16	150	110	18	4	M 16
50	165	125	18	4	M 16	165	125	18	4	M 16	165	125	18	4	M 16	165	125	18	4	M 16	165	125	18	4	M 16
65	185	145	18	8*	M 16	185	145	18	8*	M 16	185	145	18	8	M 16	185	145	18	8	M 16	185	145	18	8	M 16
80	200	160	18	8	M 16	200	160	18	8	M 16	200	160	18	8	M 16	200	160	18	8	M 16	200	160	18	8	M 16
100	220	180	18	8	M 16	220	180	18	8	M 16	235	190	22	8	M 20	235	190	22	8	M 20	270	220	26	8	M 24
125	250	210	18	8	M 16	250	210	18	8	M 16	270	220	26	8	M 24	270	220	26	8	M 24	300	250	26	8	M 24
150	285	240	22	8	M 20	285	240	22	8	M 20	300	250	26	8	M 24	300	250	26	8	M 24	375	320	30	12	M 27
200	340	295	22	8	M 20	340	295	22	12	M 20	360	310	26	12	M 24	360	310	26	12	M 24	425	370	30	12	M 27
250	395	350	22	12	M 20	405	355	26	12	M 24	425	370	30	12	M 27	450	385	33	12	M 30	450	385	33	12	M 30
300	445	400	22	12	M 20	460	410	26	12	M 24	485	430	30	16	M 27	515	450	33	16	M 30	515	450	33	16	M 30
350	505	460	22	16	M 20	520	470	26	16	M 24	555	490	33	16	M 30	580	510	36	16	M 33	580	510	36	16	M 33
400	565	515	26	16	M 24	580	525	30	16	M 27	620	550	36	16	M 33	660	585	39	16	M 36	660	585	39	16	M 36

* Under specific agreement between parts; 4 hole flanges may be provided.

EN 1092-2 - Cast iron flanges

Dimensions in mm	ISO PN10						ISO PN16						ISO PN25						ISO PN40							
	Union sizes			Screws			Union sizes			Screws			Union sizes			Screws			Union sizes			Screws				
	DN	D	K	L	Number	Ø	D	K	L	Number	Ø	D	K	L	Number	Ø	D	K	L	Number	Ø	D	K	L	Number	Ø
10	90	60	14	4	M 12	90	60	14	4	M 12	90	60	14	4	M 12	90	60	14	4	M 12	90	60	14	4	M 12	
15	95	65	14	4	M 12	95	65	14	4	M 12	95	65	14	4	M 12	95	65	14	4	M 12	95	65	14	4	M 12	
20	105	75	14	4	M 12	105	75	14	4	M 12	105	75	14	4	M 12	105	75	14	4	M 12	105	75	14	4	M 12	
25	115	85	14	4	M 12	115	85	14	4	M 12	115	85	14	4	M 12	115	85	14	4	M 12	115	85	14	4	M 12	
32	140	100	19	4	M 16	140	100	19	4	M 16	140	100	19	4	M 16	140	100	19	4	M 16	140	100	19	4	M 16	
40	150	110	19	4	M 16	150	110	19	4	M 16	150	110	19	4	M 16	150	110	19	4	M 16	150	110	19	4	M 16	
50	165	125	19	4	M 16	165	125	19	4	M 16	165	125	19	4	M 16	165	125	19	4	M 16	165	125	19	4	M 16	
65	185	145	19	4*	M 16	185	145	19	4*	M 16	185	145	19	8	M 16	185	145	19	8	M 16	185	145	19	8	M 16	
80	200	160	19	8	M 16	200	160	19	8	M 16	200	160	19	8	M 16	200	160	19	8	M 16	200	160	19	8	M 16	
100	220	180	19	8	M 16	220	180	19	8	M 16	235	190	23	8	M 20	235	190	23	8	M 20	270	220	28	8	M 24	
125	250	210	19	8	M 16	250	210	19	8	M 16	270	220	28	8	M 24	270	220	28	8	M 24	300	250	28	8	M 24	
150	285	240	23	8	M 20	285	240	23	8	M 20	300	250	28	8	M 24	300	250	28	8	M 24	375	320	31	12	M 27	
200	340	295	23	8	M 20	340	295	23	12	M 20	360	310	28	12	M 24	360	310	28	12	M 24	425	370	31	12	M 27	
250	395	350	23	12	M 20	405	355	28	12	M 24	425	370	31	12	M 27	450	385	34	12	M 30	450	385	34	12	M 30	
300	445	400	23	12	M 20	460	410	28	12	M 24	485	430	31	16	M 27	515	450	34	16	M 30	515	450	34	16	M 30	
350	505	460	23	16	M 20	520	470	28	16	M 24	555	490	34	16	M 30	580	510	37	16	M 33	580	510	37	16	M 33	
400	565	515	28	16	M 24	580	525	31	16	M 27	620	550	37	16	M 33	660	585	41	16	M 36	660	585	41	16	M 36	
450	615	565	28	20	M 24	640	585	31	20	M 27	670	600	37	20	M 33	685	610	41	20	M 36	685	610	41	20	M 36	
500	670	620	28	20	M 24	715	650	34	20	M 30	730	660	37	20	M 33	755	670	43	20	M 39	755	670	43	20	M 39	
600	780	725	31	20	M 27	840	770	37	20	M 33	845	770	41	20	M 36	890	795	49	20	M 45	890	795	49	20	M 45	
700	895	840	31	24	M 27	910	840	37	24	M 33	960	875	44	24	M 39											
800	1015	950	34	24	M 30	1025	950	41	24	M 36	1085	990	50	24	M 45											
900	1115	1050	34	28	M 30	1125	1050	41	28	M 36	1185	1090	50	28	M 45											
1000	1230	1160	37	28	M 33	1255	1170	44	28	M 39	1320	1210	5	28	M 52											

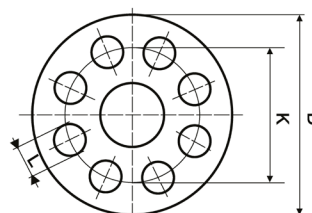
* Under specific agreement between parts; 8 hole flanges may be provided.

EN 1759-1 / ANSI B16.5 - Steel flanges

Dimensions in mm	ISO PN20 - ANSI 150						ISO PN50 - ANSI 300					
	Union sizes			Screws			Union sizes			Screws		
	NPS	DN	D	K	L	Number	Ø	D	K	L	Number	Ø
1/2"	15	88,9	60,5	15,8	4	M 14	95,3	66,5	15,8	4	M 14	
3/4"	20	98,6	69,9	15,8	4	M 14	117,4	88,6	19	4	M 16	
1"	25	108	79,4	15,8	4	M 14	124	88,9	19	4	M 16	
1 1/4"	32	117	88,9	15,8	4	M 14	133	98,4	19	4	M 16	
1 1/2"	40	127	98,4	15,8	4	M 14	156	114,3	22,2	4	M 20	
2"	50	152	120,4	19	4	M 16	165	127	22,2	8	M 20	
2 1/2"	65	178	139,7	19	4	M 16	190	149,2	22,2	8	M 20	
3"	80	190	152,4	19	4	M 16	210	168,3	22,2	8	M 20	
4"	100	229	190,5	19	8	M 16	254	200	22,2	8	M 20	
5"	125	254	215,9	22,2	8	M 20	279	235	22,2	8	M 20	
6"	150	279	241,3	22,2	8	M 20	318	269,9	22,2	12	M 20	
8"	200	343	298,4	22,2	8	M 20	381	330,2	25,4	12	M 24	
10"	250	406	362	25,4	12	M 24	444	387,4	28,5	16	M 27	
12"	300	483	431,8	25,4	12	M 24	521	450,8	31,8	16	M 30	
14"	350	533	476,2	28,5	12	M 27	584	514,4	31,8	20	M 30	
16"	400	597	539,8	28,5	16	M 27	648	571,5	35	20	M 33	

Flänsar för rostfria rör »

Flänsar för kolstålrör »



ahlsell

Flänstabel & bygglängd

Technical manual

Face to face dimensions (EN 558)

Main basic series

(dimensions in mm)

DN	10	15	20	25	32	40	50	65	80	100	125	150	200	250	300	350	400	450	500	600
Series 1	130	130	150	160	180	200	230	290	310	350	400	480	600	730	850	980	1100	1200	1250	1450
Series 2	210	210	230	230	260	260	300	340	380	430	500	550	650	775	900	1025	1150	1275	1400	1600
Series 3	102	108	117	127	140	165	178	190	203	229	254	267	292	330	356	381	406	432	457	508
Series 4	-	140	152	165	178	190	216	241	283	305	381	403	419	457	502	762	838	914	991	1143
Series 5	-	165	190	216	229	241	292	330	356	432	508	559	660	787	838	889	991	1092	1194	1397
Series 7	108	108	117	127	146	159	190	216	254	305	356	406	521	635	749	-	-	-	-	-
Series 10	-	108	117	127	140	165	203	216	241	292	330	356	495	622	698	787	914	978	978	1295
Series 12	130	130	130	140	165	165	203	222	241	305	356	394	457	533	610	686	762	864	914	1067
Series 13	-	-	-	-	-	106	108	112	114	127	140	140	152	165	178	190	216	222	229	267
Series 14	115	115	120	125	130	140	150	170	180	190	200	210	230	250	270	290	310	330	350	267
Series 15	-	-	-	120	140	240	250	270	280	300	325	350	400	450	500	550	600	650	700	800
Series 16	-	-	-	-	-	33	43	46	64	64	70	76	89	114	114	127	140	152	152	178
Series 18	80	80	90	100	110	120	135	165	185	229	-	-	-	-	-	-	-	-	-	-
Series 19	-	140	152	165	178	190	216	241	283	305	381	403	419	457	502	572	610	660	711	787
Series 20	-	-	-	-	-	33	43	46	46	52	56	56	60	68	78	78	102	114	127	154
Series 21	-	152	178	216	229	241	267	292	318	356	400	444	533	622	711	838	864	978	1016	1346
Series 25	-	-	-	-	-	-	-	-	49	56	64	70	71	76	83	92	102	114	127	154
Series 26	-	-	-	-	-	240	250	290	310	350	400	450	550	650	750	850	950	1050	1150	1350
Series 27	115	115	120	125	130	140	150	170	180	190	325	350	400	450	500	550	762	-	914	-
Series 28	130	130	150	160	180	200	230	290	310	350	400	450	550	650	750	850	950	-	1150	-
Series 29	108	108	117,5	127	127	136	142	154	160	172	186	200	228	255	285	315	340	360	380	425
Series 33	-	-	-	-	-	152	178	216	254	305	381	457	584	711	813	889	991	1092	1194	1397
Series 47	-	-	75	80	90	100	110	130	150	160	200	210	-	-	-	-	-	-	-	-
Series 48	-	-	-	-	-	180	200	240	260	300	350	400	500	600	700	800	900	1000	1100	1300
Series 49	-	16	19	22	28	31,5	40	46	50	60	90	106	140	-	-	-	-	-	-	-
Series 52	25	31,5	35,5	40	45	56	63	71	80	110	125	160	200	250	280	-	-	-	-	-
Series 54	-	-	229	254	279	305	368	419	381	457	551	610	737	838	965	1029	1130	1219	1321	1549
Series 55	-	216	229	254	279	305	368	419	470	546	673	705	832	991	1130	1257	1384	1537	1664	1943
Series 56	-	264	273	308	349	384	451	508	578	673	794	914	1022	1270	1422	-	-	-	-	-
Series 69	-	-	-	140	165	178	216	254	305	356	432	508	660	787	914	991	1092	-	-	-
Series 70	-	-	-	140	165	178	216	254	305	406	483	559	711	864	991	1067	1194	1346	1473	-
Series 71	-	-	-	186	232	232	279	330	368	457	533	610	762	914	1041	1118	1245	1397	-	-
Series 77	-	318	318	318	-	381	400	441	660	737	-	864	1022	1372	1575	1803	-	-	-	-
Series 91	-	-	-	-	-	310	350	425	470	550	650	750	950	1150	1350	1550	1750	1950	2150	-
Series 92	230	230	260	260	300	300	350	400	450	520	600	700	800	900	1050	-	-	-	-	-
Series 99	-	-	-	-	-	270	300	360	390	450	525	600	750	900	1050	1200	1350	1500	1650	-
Series 105	-	292	292	292	-	333	375	410	441	511	-	714	914	991	1130	1257	1422	1727	-	-
Series 106	-	292	292	292	-	333	375	410	460	530	-	768	972	1067	1219	1257	1422	1727	-	-
Series 107	-	50	50	60	65	80	95	110	145	170	-	-	-	-	-	-	-	-	-	-
Series 108	-	-	-	-	-	-	-	-	48	54	-	57	64	71	81	92	102	114	127	154
Series 109	-	-	-	-	-	-	-	-	48	54	-	59	73	83	92	117	133	149	159	181
Series 110	-	-	-	-	-	-	-	-	54	64	-	78	102	117	140	155	178	200	216	232

Origin of basic series

1	DIN 3202-1, series F1	19	ANSI B16.10, table 2, column 1	55	ANSI B16.10, table 6, column 5
2	DIN 3202-1, series F2	20	ANSI B16.10, table 9, column 3 & 4	56	ANSI B16.10, table 7, column 1 & 2
3	ANSI B16.10, table 1, column 8 & 9	21	ANSI B16.10, table 10, column 16 & 18	69	ANSI B16.10, table 5, column 2 & 6
4	ANSI B16.10, table 2, column 11	25	BS 2080, table 1, series 64	70	ANSI B16.10, table 6, column 2 & 6
5	ANSI B16.10, table 4, column 5	26	ANSI B16.10, table 9, column 4	71	ANSI B16.10, table 7, column 2 & 5
7	BS 2080, table 1, series 7	27	DIN 3357-2 ff	77	ANSI/ISA S75.16-1994 table 1
10	ANSI B16.10, table 1, column 16	28	DIN 3357-2 ff	91	DIN 3202-1, series F9
12	ANSI B16.10, table 1, column 3	29	NFE 29 - 377	92	DIN 3202-1, series F3
	BS 2080, table 1, series 12	33	ANSI B16.10, table 4, column 6	99	DIN 3202-1, series F8
13	BS 2080, table 1, series 13	47	DIN 3202-1, series F19	105	ANSI/ISA S75.16 table 1
14	DIN 3202-1, series F4	48	DIN 3202-1, series F6	106	ANSI/ISA S75.16 table 1
15	DIN 3202-1, series F5	49	DIN 3202-3, series F4	108	API 609, table 2 - Class 150
16	BS 2080, table 1, series 16	52	DIN 3202-3, series F5	109	API 609, table 2 - Class 300
18	BS 2080, table 1, series 18	54	ANSI B16.10, table 5, column 5	110	API 609, table 2 - Class 600