

SAMSUNG
Climate Solutions



Upptäck vår nya EHS ClimateHub

Den perfekta värmelösningen för ditt hem

Nya ClimateHub: enkel att installera och enkel att underhålla

Nya EHS ClimateHub är en integrerad allt-i-ett-lösning för uppvärmning och tappvarmvatten. Den kompakta designen gör att den passar perfekt i hemmet. Installationen är enkel: behovstyrd avfrostningslogik och utökat arbetsområde för värmedrift säkerställer effektiv uppvärmning med hjälp av smart buffertlogik¹, vilket minskar beroendet av vattenvolym. Designen ger enkel åtkomst för service. Den har en löstagbar AI Home 7-tums pekskärm för användarvänlig övervakning och styrning. När den är ansluten till SmartThings-appen² kan användarna hantera sin energianvändning på ett effektivt sätt.



Enkel att installera

Modellen med två zoner är enkel att installera. Magnetfilter, 3-vägsventiler och ett expansionskärl ingår som standard. Kontrollboxen är lätt att komma åt, och större komponenter och invändiga rör har en snabbkoppling för Quick Connector för enkel lossning för hand, vilket sparar tid och och arbete under service.



Enkel
service



Enkel
installation



Förbättrad
interaktion

Varmvattenberedare med hög kvalitet

Den nya inomhusenheten från Samsung passar bra ihop med våra EHS-värmepumpar och ger bättre tillförlitlighet och effektivitet för värme- och varmvattenbehov.

Ny nöddrift funktion

Vid eventuellt driftsfel i värmepumpens utomhusenhet kommer nödläget² att aktivera den inbyggda elektriska värmaren³ i inomhusenheten för att tillhandahålla värme och varmvatten. Nödläget ställs in i menyn på 7"-displayen⁴ under installationen för att säkerställa kontinuerlig uppvärmning när det behövs.

Manual med ett klick

AI Home ger enkel tillgång till systemets användarmanual. Användaren skannar en QR-kod med sin smartphone för att öppna och ladda ner manualen⁴ på flera språk.

Kompakt design

Den kompakta designen på den nya ClimateHub passar i de flesta utrymmen. Detta gör den idealisk för både nybyggda och renoverade hus. Den gråtonade färgen smälter väl in i nya och befintliga moderna interiörer.

Enkel installation och smart effektivitet

Enkel installation

ClimateHub har en ny integrerad design med de flesta hydrauliska komponenterna installerade i enheten, vilket gör installationen enkel. Förbättrad driftlogik för avfrostning säkerställer att det vatten som används för avfrostning inte stör uppvärmningsfunktionen. Det bredare regleringsområdet minskar Thermo off-tiden och förbättrar den totala effektiviteten och tillförlitligheten. Magnetfilter, 3-vägsventiler och ett expansionskärl är standard. 2-zonsmodellen⁶ är komplett förberedd för två temperaturzoner. Finns som 2kW, 4kW och 6kW⁷.

Spara tid på service

Du kan justera fältinställningarna i Home Appliance Smart Service-appen eller EHS Cloud Service istället för att använda ett SD-kort för att spara tid.

Energibesparing

Den totala värmeöverföringsytan har utökats med 23% och varmvattenverkningsgraden har ökat från 115% till 148%⁸. Tack vare trippelisoleringen har värmeförlusterna minskat med upp till 56%⁹.

Förbättrad interaktion

AI Home ger användarna en sofistikerad upplevelse av smart kontroll med realtidsuppdateringar om energianvändningen på den löstagbara 7"-skärmen. Den har en kabellängd på 2 m, men med en 30 m lång förlängningskabel som tillval blir räckvidden ännu längre. Scheman kan enkelt anpassas och temperaturer justeras för att passa de yttre väderförhållandena¹⁰. Alla funktioner är tillgängliga när AI Home är anslutet till solcells-systemet (om sådant finns) och andra enheter som möjliggör effektiv energihantering genom optimering av varmvatten och uppvärmning. Användarna kan förbättra lösningarna för smarta hem genom att integrera AI Home med Samsungs SmartThings.app, vilket gör det möjligt att styra andra apparater som är anslutna till appen via en Wi-Fi-anslutning. AI Home har ett användarvänligt gränssnitt med stöd för flera språk och presenterar information genom en intuitiv layout på den 7" stora skärmen.

Hantering av energianvändning

När AI Home är kopplad till Samsungs SmartThings App¹¹ kan användarna användare att övervaka och anpassa energi-användningen på ett enkelt sätt. Om de har en kompatibel PV-installation (solcellsinstallation) kan de övervaka PV-energianvändningen, energianvändning och solnivåer. AI Energy-läget som är anslutet till SmartThings App¹² kan minska elförbrukningen.

Storlek



Kompakta mått

Bredd: 598mm
Höjd: 1,850mm
Djup: 600mm



Kompatibla enheter:

Utomhus- enheter



Chassi

Model
(20EA)

AE050CX YDEK
AE080CX YD*K

AE080BXYD*G
AE120BXYD*G
AE140BXYD*G
AE120CX YD*K
AE160CX YD*K

AE050RXYDEG

AE120RXYD*G
AE160RXYD*G

AE080RXYD*G

Kontroll- gränssnitt



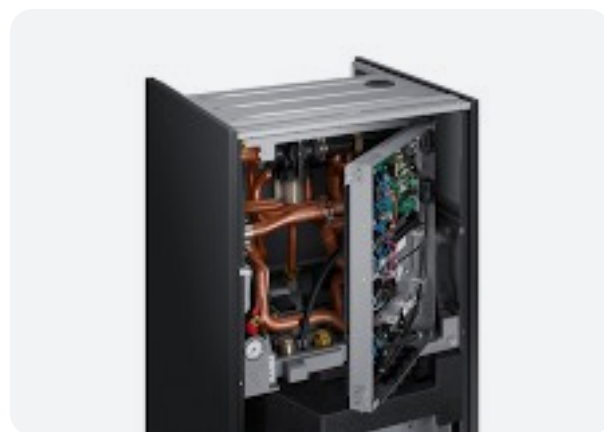
Trådbunden fjärrkontroll

Touch-kontroll

DMS 2.5

Hur det fungerar och vad som behövs

Nya ClimateHub är enkel att installera. Utvecklingen av den ursprungliga ClimateHub-designen innebär att de viktigaste delarna för fältinstallation nu är inbyggda i hubben för att minska den tid och ansträngning som krävs vid installation, underhåll och service.



- 1 Varmvattentank krävs.
- 2 Tillgänglig på Android- och iOS-enheter. En Wi-Fi-anslutning och ett Samsung-konto krävs.
- 3 Funktionen för att automatiskt aktivera ett nödläge när ett fel uppstår kommer att vara tillgänglig i november 2024. För de modeller som köps innan dess kommer funktionen att finnas tillgänglig via en programuppdatering via WiFi uppkoppling.
- 4 Användning av elvärmaren ökar energiförbrukningen.
- 5 När EHS-systemet är anslutet till internet finns QR-koden på AI Home-displayen.
- 6 Finns i både ClimateHub och Hydrobox. 2-zonsmodellen är utrustad med en cirkulationspump, blandningsventil och temperatursensor, som inte ingår i standardmodellen. De elektriska värmarna på 2 kW och 4 kW har stöd för enfas, medan den elektriska värmaren på 6 kW har stöd för tre faser. Genom att lägga till en 3 kW reservvärmare (MHC-300HP), som stöder både enfas och trefas, kan du skapa en elektrisk värmare som levererar upp till 9 kW, för att ge tillförlitlig uppvärmning i extremt kalla områden. MHC-300HP säljs separat.
- 7 HASS App tillgänglig i september 2024. HASS-appen måste vara ansluten (via USB eller trådlöst) till apparaten för att kunna justera inställningarna. HASS App och EHS Cloud Service är föremål för ytterligare villkor och bestämmelser.
- 8 Baserat på interna tester som jämför den totala värmeförlusten: en konventionell ClimateHub-tank med PU-skumisolering = 92,3 W, en ny ClimateHub-tank med 3-lagers isolering = 42,4 W. Baserat på den totala värmeöverföringskoefficienten: en konventionell ClimateHub-tank med PU-skumisolering = 92,3 W, en ny ClimateHub-tank med 3-lagers isolering = 42,4 W.
- 9 Baserat på EU:s testvillkor EN16147, jämfört med den tidigare modellen.
- 10 Wi-Fi-anslutning och Samsung-konto krävs. Använd en separat bärbar dator/dator för att skapa ett Samsung-konto. Kräver en anslutning mellan EHS och kompatibla PV-system och aktiveras med hjälp av PV-funktionen i AI Home. Alla apparater måste vara anslutna till SmartThings App via en Wi-Fi-anslutning med samma Samsung-konto.
- 11 Tillgänglig på Android- och iOS-enheter. En Wi-Fi-anslutning och ett Samsung-konto krävs.
- 12 SmartThings AI Energy-läge kan, när det används av slutanvändaren, ge användarna möjlighet att spara energi när det gäller varmvattenanvändningen baserat på (repetierbara) användarmönster. De faktiska energibesparingarna varierar och beror bland annat på användnings- och driftförhållanden. AI Energy-läget kan påverka produktens prestanda. Slut användaren kan när som helst avaktivera AI Energy-läget.

SAMSUNG
Climate Solutions

ClimateHub

Modellnamn		AE200DNWMPK/EU		AE200DNXMPK/EU		
		Typ	Standard	2-Zoner		
Strömkälla		Φ, V, Hz	1, 220-240, 50 or 3, 380-415, 50			
Driftområde (vatten)	Värme	°C	15~75(70/65) ¹		15~75(70/65) ¹	
	Kyla	°C	5~25		5~25	
Ljud	Ljudtryck	Värme	26(28) ²		28(30) ²	
		Kyla	26(28) ²		28(30) ²	
	Ljudeffekt	Värme	40(42) ²		42(44) ²	
Mått (B x H x D)	Netto	mm	598 x 1,850 x 600		598 x 1,850 x 600	
	Brutto	mm	670 x 2,050 x 740		670 x 2,050 x 740	
Vikt	Netto	kg	132		142	
	Brutto	kg	144		154	
Anslutning	Köldmedierör (Till utomhusenhet)	Typ	-			
		Vätska	Φ, mm	N/A		
		Gas	Φ, mm	N/A		
	Vattenledning (Till utomhusenhet)	Typ	-		Rak rörledning	Rak rörledning
		Inlopp	Φ, mm	28		
		Utlopp	Φ, mm	28		
	Vattenledning (Till utomhusenhet)	Typ	-		Rak rörledning	Rak rörledning
		Inlopp	Φ, mm	28		
		Utlopp	Φ, mm	28		
	Vattenledning (Rumsuppvärmning : 2-zoner)	Typ	-			Rak rörledning
		Inlopp	Φ, mm	N/A		28
		Utlopp	Φ, mm			28
	Vattenledning (DHW)	Typ	-		Rak rörledning	Rak rörledning
		Inlopp	Φ, mm	22		
		Utlopp	Φ, mm	22		
Vattenledning (Sekundär vattenåterföring)	Typ	-		BSPP Hane	BSPP Hane	
	Inlopp	Φ, mm	1"		1"	
Vattenpump	Typ av motor	-		BLDC Inv.	BLDC Inv.	
	Motor Inmatning	W		95	95	
	Mac statiskt tryck	mAq		9.0	9.0	
	Antal enheter	EA		1	2	
Backupvärmare	Power	kW		1Φ 2/4kW(3Φ 6kW) ³	1Φ 2/4kW(3Φ 6kW) ³	
	Termostat (Thermal Fuse)	°C		98 (+0 -5)	98 (+0 -5)	
Säkerhetsanordning	Tryckbegränsningsventil	bar		2.9	2.9	
	Flödessensor	LPM		5~60	5~60	
	Temperatur & tryckbegränsningsventil (tank)	bar, °C		10bar, 90°C	10bar, 90°C	
Expansionskärl	Intern vattenvolym	liter		10	10	
	Arbetstryck	MPa		0.3	0.3	
	Förtryck	Mpa		0.12	0.12	
Ventil för luftning	Φ, tum		BSPP Hane 3/8"		BSPP Hane 3/8"	
Driftområde (utomhustemperatur)	Uppvärmning	°C		-25~35 / -30~43 ⁴	-25~35 / -30~43 ⁴	
	Kylning	°C		10~46	10~46	
	Varmvattenberedare	°C		-25~43 / -30~43 ⁵	-25~43 / -30~43 ⁵	

Notering

- 1 75°C: AE***CXDYD*K/EU-modell / 70°C: AE***BXYD*G/EU-modell / 65°C: AE***RXYD*G/EU-modell.
- 2 Data gäller vid anslutning av utomhusenhet 12 till 16 kW, och övriga 5 till 8 kW.
- 3 Data tillämpas vid anslutning av 3Φ-modellen för utomhusenhet och andra 3Φ-modeller för utomhusenhet.
- 4 -25~35°C: AE***CXDYD*K/EU-modell & AE***RXYD*G/EU-modell / -30~43°C: AE***BXYD*G/EU-modell.
- 5 -25~43°C: AE***CXDYD*K/EU-modell & AE***RXYD*G/EU-modell / -30~43°C: AE***BXYD*G/EU-modell.

SAMSUNG
Climate Solutions

Den perfekta värmelösningen för ditt hem

Läs mer om Samsung Climate Solutions på:
samsung-climatesolutions.com

Copyright © 2024 Samsung Electronics Air Conditioner Europe B.V. Alla rättigheter förbehållna. Samsung är ett registrerat varumärke som tillhör Samsung Electronics Co, Ltd. Specifikationer och design kan ändras utan föregående meddelande och kan innehålla preliminär information. Icke-metriska vikter och mått är ungefärliga. Alla uppgifter ansågs korrekta vid tidpunkten för skapandet. Samsung ansvarar inte för fel eller utelämnanden. Vissa bilder kan vara digitalt digitalt förändrade. Alla varumärken, produktnamn, servicenamn och logotyper är varumärken och/eller registrerade varumärken som tillhör sina respektive ägare och som härmed härmed erkända och bekräftade.



"Samsung Electronics Co., Ltd. deltar i Eurovents certifieringsprogram (ECP) för luftkonditioneringsapparater (AC), variabelt köldmedieflöde (VRF) och värmepump med vätskekyllning värmepump med vätskekyllning (LCP-HP). För att kontrollera den pågående giltigheten av certifieringen, vänligen besök: www.eurovent-certification.com

Samsung Electronics Air Conditioner Nordic
Torshamnsgatan 48, SE- 164 40 Kista, Sweden
T: +46 (0)8 555 060 61
E: ac.nordic@samsung.com

