

ahlsell

Installation Instructions

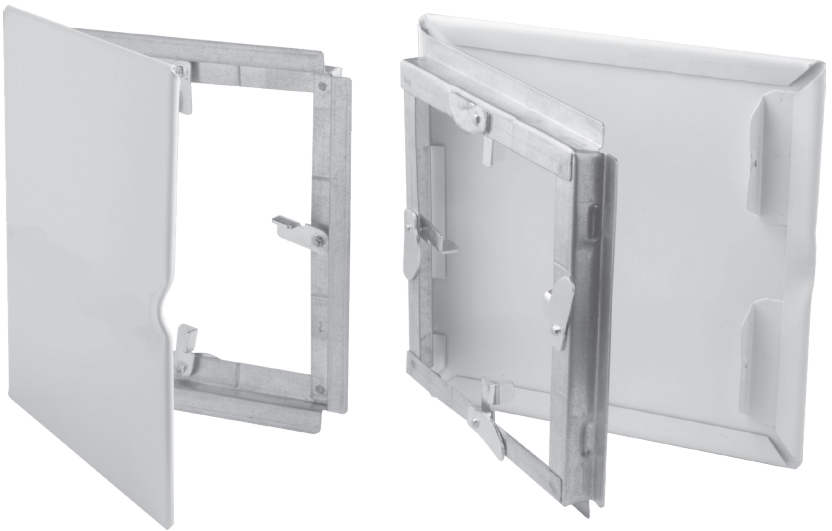
Inspection hatch

Monteringsanvisning Inspektionslucka

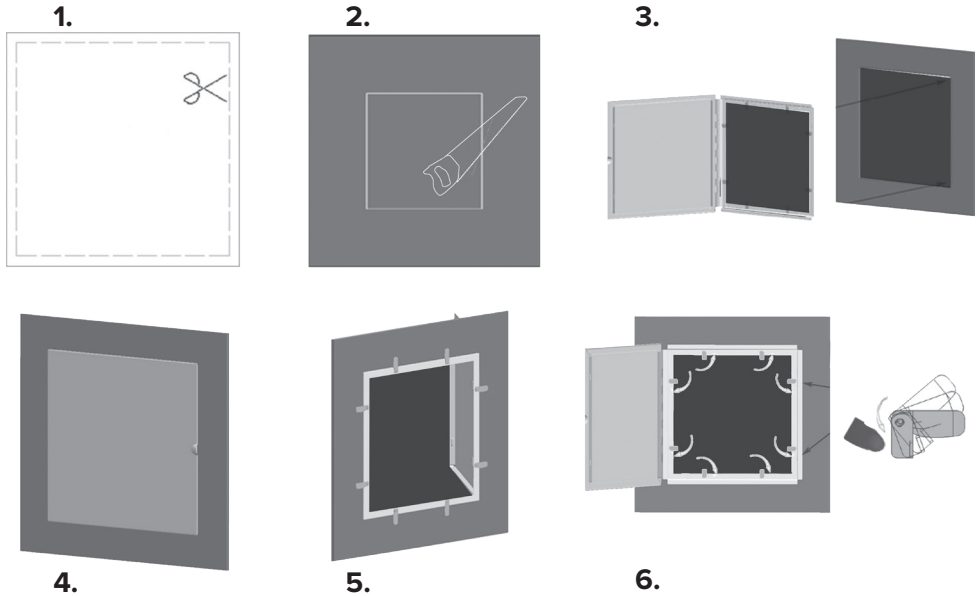
Monteringsanvisning Inspeksjonsluke

Asennusohje Tarkastusluukku

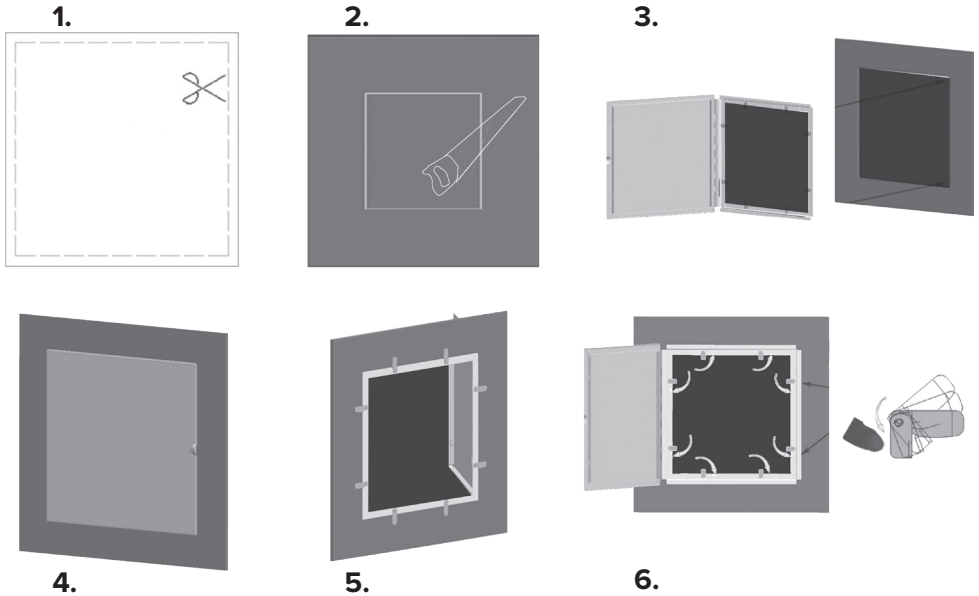
Monteringsvejledning Inspektionsluge



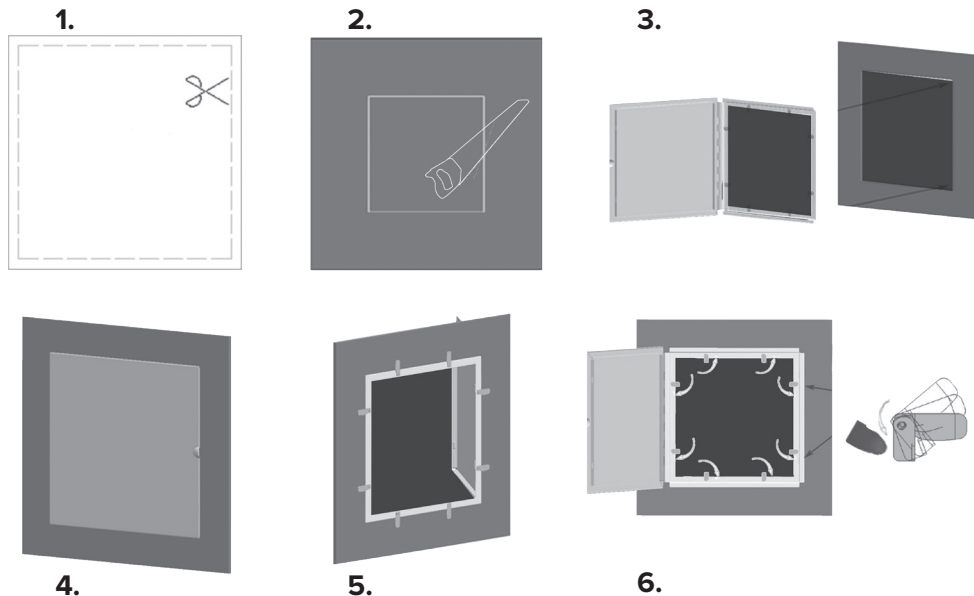
a-c
a·collection



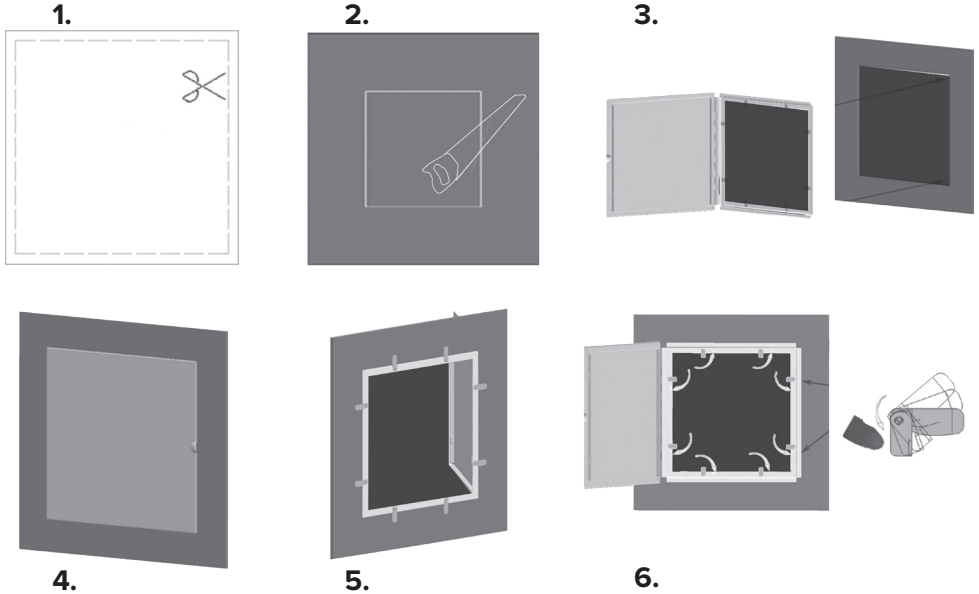
1. Measure the dimensions of the inner frame and mark on the wall for installation (see product data sheet for dimensions of each size).
2. Saw the hole according to the markings.
3. Place the inspection hatch in the cut-out hole
4. Close the door and make sure that the door and frame are straight and can be opened/closed.
5. Open the door and secure the frame with tape and adjust so it sits straight.
6. Lock the frame with the folding plates (4 pcs)



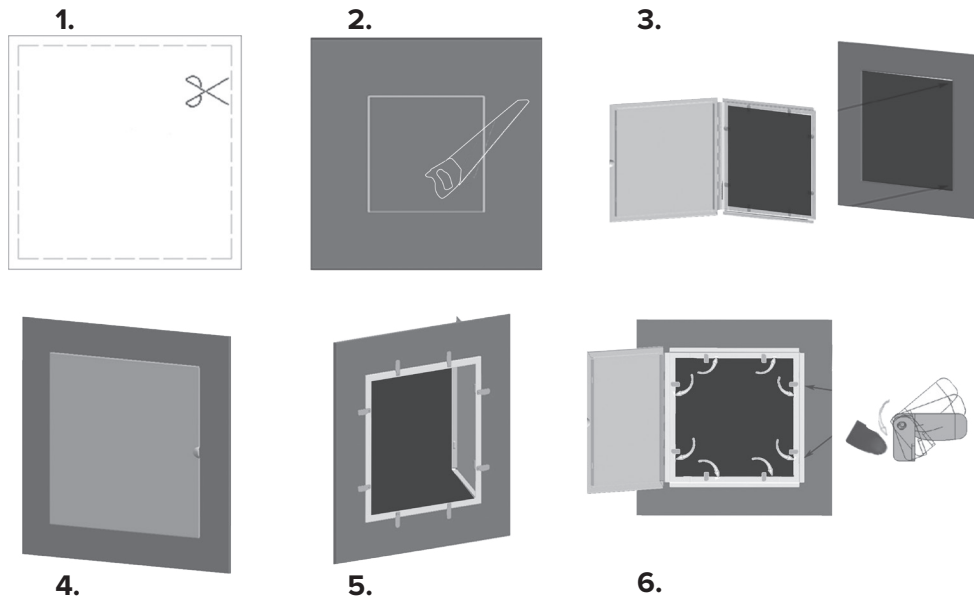
1. Mät upp innerramens mått och markera på vägg för montage (se produktdatablad för mått på respektive storlek).
2. Såga upp hålet efter markeringarna.
3. Placera inspektionsluckan i det urtagna hålet
4. Stäng dörren och se till att luckan och ramen sitter rakt, och kan öppnas/stängas.
5. Öppna dörren och fäst ramen med tejp och justera så den sitter rakt.
6. Lås ramen med vikblecken (4 st)



1. Mål opp innerrammens mål og merk på veggen for montering (se produktdatablad for mål på hver størrelse).
2. Sag opp hullet etter markeringene.
3. Plasser inspeksjonsluken i det utskårne hullet.
4. Lukk døren og sørg for at luken og rammen sitter rett, og kan åpnes/lukkes.
5. Åpne døren og fest rammen med tape og juster slik at den sitter rett.
6. Lås rammen med brettebeslagene (4 stk).



1. Mittaa sisäkehysten mitat ja merkitse seinään asennusta varten (katso tuotetietolehdestä kunkin koon mitat).
2. Sahaa aukko merkintöjen mukaan.
3. Aseta tarkastusluukku sahattuun aukkoon.
4. Sulje ovi ja varmista, että luukku ja kehys ovat suorassa ja että niitä voi avata/sulkea.
5. Avaa ovi, kiinnitä kehys teipillä ja säädä se suoraksi.
6. Lukitse kehys taittoläpillä (4 kpl).



1. Mål den indvendige rammes dimensioner og markér på væggen til montering (se produktdatablad for mål på de forskellige størrelser).
2. Sav hullet op efter markeringerne.
3. Placer inspektionslugens ramme i det udskårne hul.
4. Luk døren, og sørg for at lugen og rammen sidder lige og kan åbnes/lukkes.
5. Åbn døren, fastgør rammen med tape og justér den, så den sidder lige.
6. Lås rammen med foldbeslagene (4 stk).

Produced by Ahlsell AB
117 98 Stockholm
www.ahlsell.com

a-c
a·collection

