

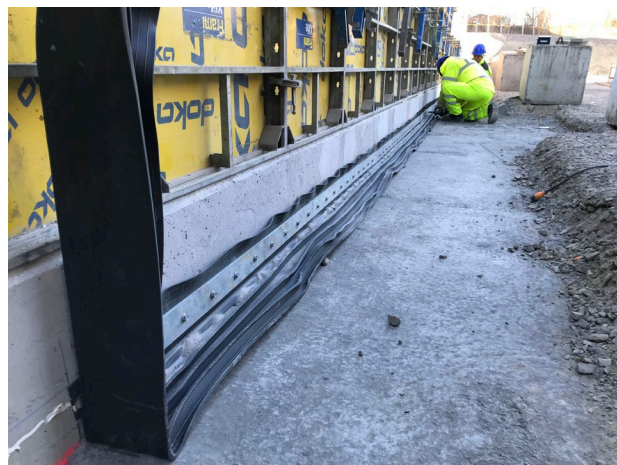
Montageanvisning

Klämfogband

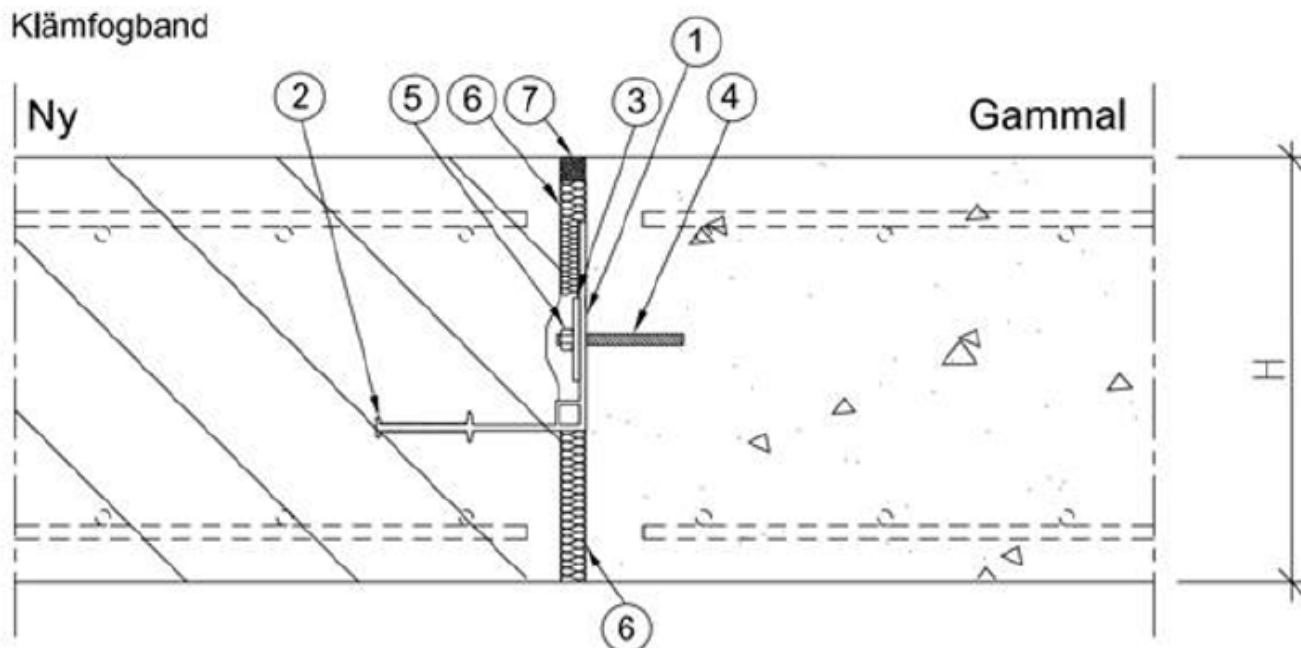
Fogbandsanslutning ny/befintlig konstruktion

Se först och främst till att underlaget fogbandet skall monteras på är jämt och sprickfritt.

1. Applicera **Svällpastan** på befintlig betong och tryck dit **Vulkstrips** (80x3 mm)
2. Placera **Klämfogbandet**
3. Placera **Plattjärn 80x8 mm** (Hål Ø12 C/C150mm)
- 4-5. Borra och fäst plattjärnet med **Gängstång M10+kemankare, Expander eller Betongskruv**
6. Installera dilfogsskiva **Sensaten**
7. Ändamålsenlig mjukfog alternativt fogprofil.



Klämfogband



För bästa resultat används fogbandsclips för att uppnå en 15° vinkel, så att inga lufffickor bildas under fogbandet. Detta utgår vid utvändiga fogband.

Använd alltid skyddsutrustning enligt arbetsplatsens riskbedömning