

Montageanvisning

Climate Recovery Originator



Välkommen till Climate Recovery

Detta är en genomgång i hur du hanterar och installerar det förisolerade systemet Climate Recovery Originator (CR System) med kanaler (CR kanaler) och formstycken (CR formstycken).

Introduktion

Kanaler levereras platta i förseglade återvinningsbara (men ej UV-resistenta) plastpåsar med en längd på 2350 mm. Kanalen expanderar till sin runda form när plastförpackningen är bruten.

CR formstycken packas och levereras i återvinningsbara kartonger.

Plastpåsar och kartonger är vattenavvisande, men bör skyddas från regn och väta.

Kanaler och formstycken påverkas inte av hög luftfuktighet.

Montage

Montage av Climate Recovery Originator utförs på det enklaste sättet enligt EN 12236 och gällande standarder.

Climate Recovery Originator överför inte vibrationer och kan därför monteras mot övriga byggmaterial. Detta gäller dock så länge kringliggande material inte:

- kan skada CR kanalens ytskikt
- har en temperatur på över 60°C

Vi rekommenderar att man utför så mycket av montaget som möjligt på en arbetsbänk (golv). Tack vare den låga vikten är det oftast enklare att sedan montera kompletta sektioner. Vanligtvis är det enklare att montera en kanal på ett fast formstycke än tvärtom.

Tips!

- Den låga vikten på CR produkter gör systemet enkelt och lätt att montera själv. För att underlätta detta bör det finnas en fixpunkt längs en rak linje.
- Undvik att repetitivt platta till kanalen. Då riskerar den att förlora sin styvhet.

Produktöversikt



Kanal



T-stycke



Böj



Nippel



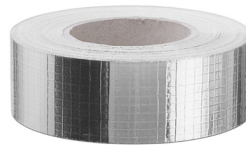
Adapter
Typ Flush



Manschett



Omvandlare



Tejp



Hängare-kit



Vagga



Kniv



Rengörings-kit



Start-kit

Start-kit innehåller:

- Isolerkniv
- Microfibertrasa
- Sprayflaska med såpa
- Svamp
- Stickers: "Rengöring"
- Montageinstruktion

Kapning av kanal

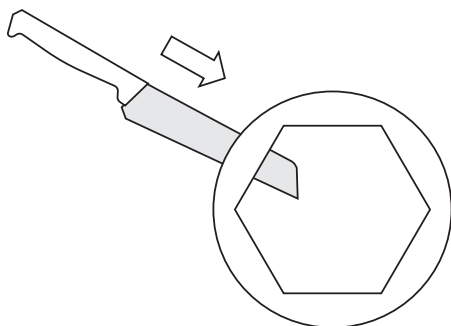


Fig. 1

- Använd en slät isolerkniv.
- Stick spetsen av kniven genom isolering och innerfolie.
- Skär därefter runt hela kanalen. Använd trådarna i folien för att hålla riktningen.
- Skär varsamt för att undvika att trasa sönder innerfolien.

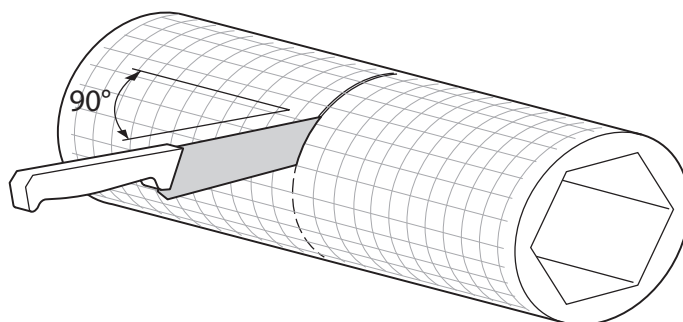


Fig. 2

- Undvik vinkelsnitt för att förenkla montage, samt säkerställa täthet.
- Om mindre än 10 cm ska avlägsnas, håll i den bit du ska skära av i den öppna delen av kanalen när du skär. På så sätt undviks skador på den yttre och inre folien.
- Rengör kanalen med dammtrasa efter kapning.

Montera manschett

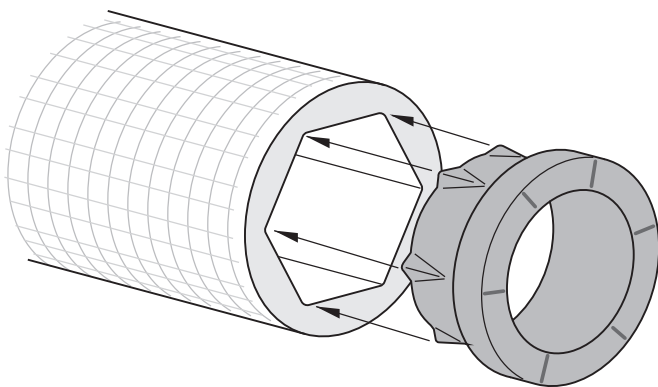


Fig. 3

- Manschett ska ALLTID monteras för att skydda innerfolien vid montage, samt säkerställa täthet.
- Orientera manschetten så att "klackarna" passar i kanalens hörnor/veck.
- Se till så att innerfolien inte trycks ihop när manschetten skjuts in i kanalen.

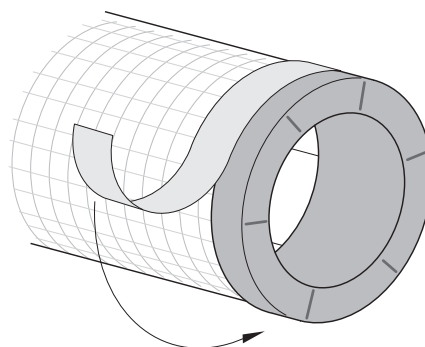


Fig. 4

- Fäst alltid manschetten med CR Tejp utvändigt enligt bild.

Såpa

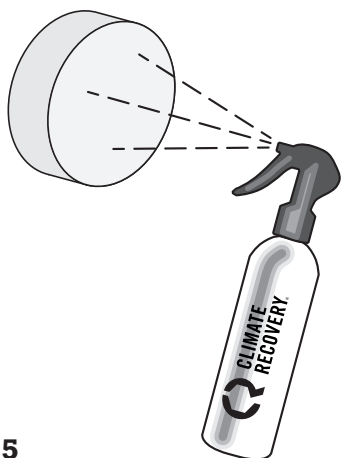


Fig. 5

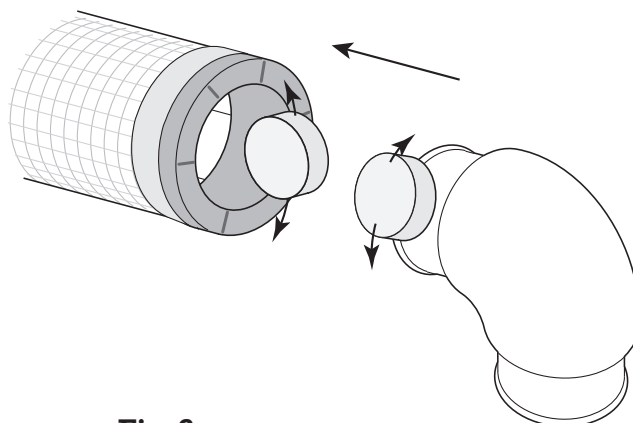


Fig. 6

- Blanda grönsåpa med vatten, 1+4.
- För att underlätta montering av formstycke/nippel/adapter i kanal används en blandning av grönsåpa och vatten. När såpblandningen torkat så gör den att formstycket fäster i kanalen. Använd ej andra montagepastor.
- Spraya rikligt med såpblandning på svampen.
- Såpa manschettens insida, samt utsidan av formstyckets hals.
- Undvik att applicera på ytor som skall tejpas.

Formstycke och kanal

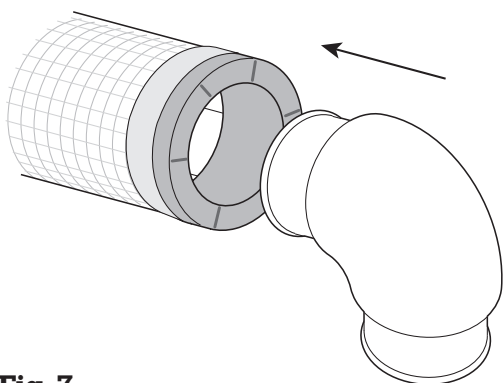


Fig. 7

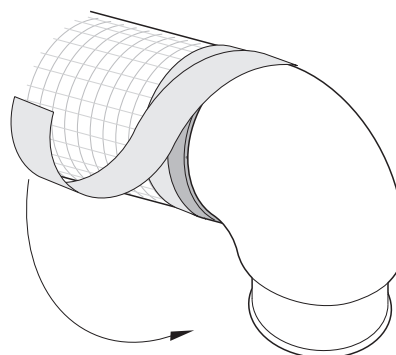


Fig. 8

- Använd såpa enligt tidigare instruktion. (fig. 5 & 6)
- Skjut på kanalen på formstycket till dess att hela formstyckets hals täcks av kanalen.
- Täck skarven med CR Tejp utvändigt.

Tips! Vrid formstycket för att underlätta montage.

Kanal och kanal

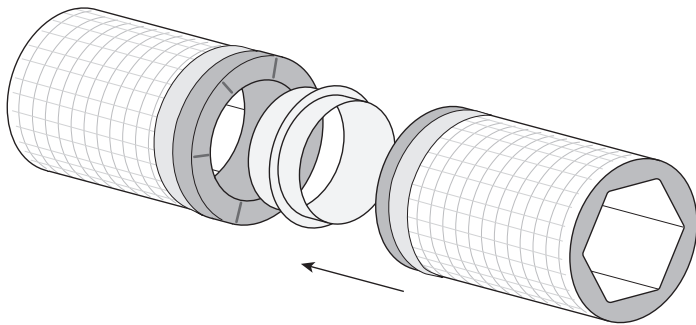


Fig. 9

- Använd såpa enligt tidigare instruktion (fig. 5 & 6).
- Såpa manschettens insida, samt nippelns utsida.
- Montera CR Nippel mellan kanalerna.

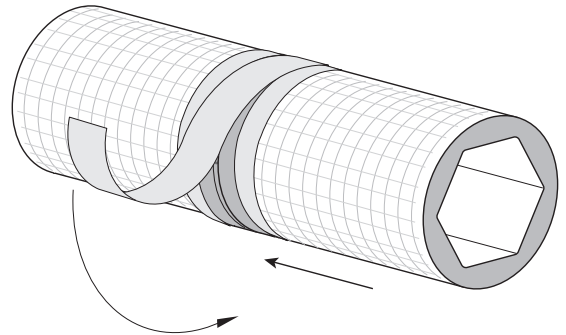


Fig. 10

- Skjut ihop kanalerna tills de möts.
- Täck skarven med CR Tejp.

Rund kanal till rektangulär form

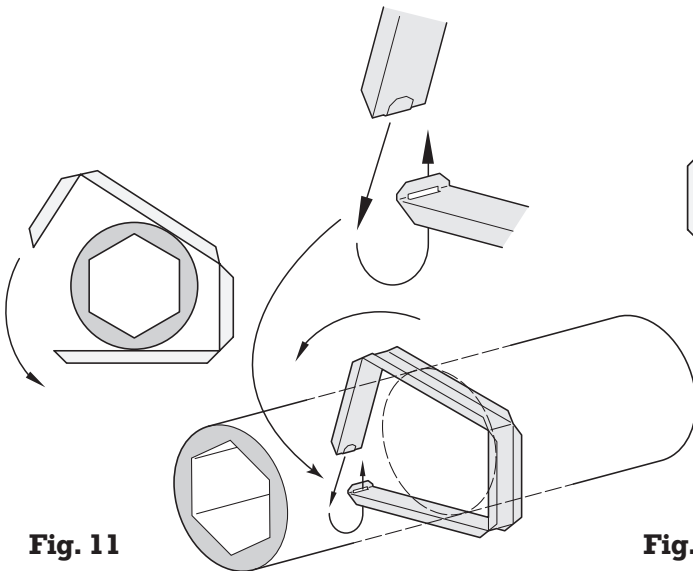


Fig. 11

En CR kanal kan enkelt ändra form från rund till rektangulär med hjälp av en CR omvandlare. På så sätt kan den anpassas efter installationsmiljön.

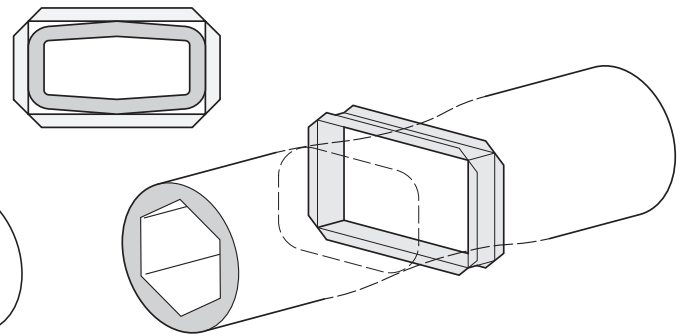


Fig. 12

- Orientera kanal och omvandlare enligt bilder.
- Placera omvandlaren på den del av kanalen som önskas bli rektangulär.
- Pressa ihop omvandlare och koppla ihop ändarna.

Upphängning

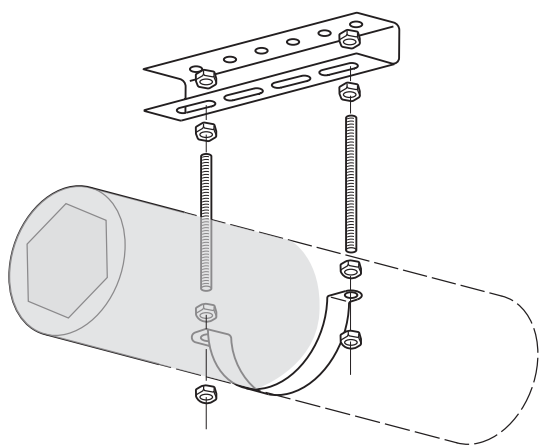


Fig. 13
CR Vagga

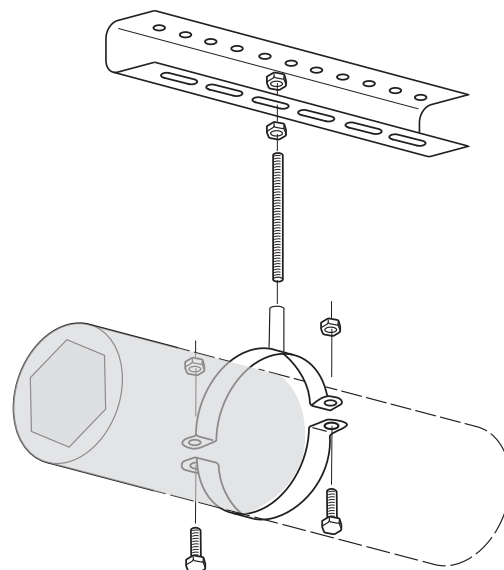


Fig. 14
CR Hängare

Rengöring av Climate Recovery Originator

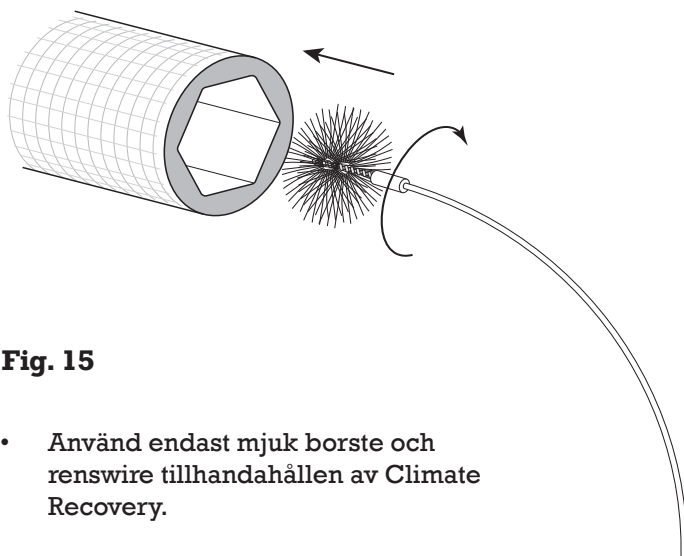


Fig. 15

- Använd endast mjuk borste och renswire tillhandahållen av Climate Recovery.

CR Kanaler och plåtssystem

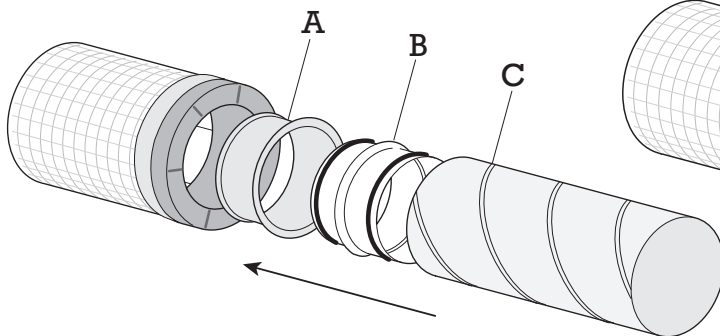


Fig. 16

- A. CR Adapter
- B. Plåtnippel
- C. Plåtssystem

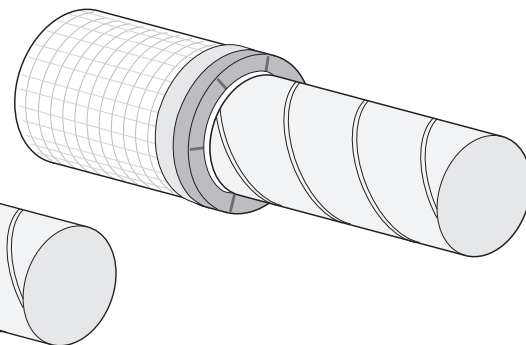


Fig. 17

- Använd en CR Adapter när CR Kanal kombineras med plåtssystem.
- CR Adapter (A) monteras på samma sätt som formstycken och nipplar dvs använd såpa (fig 5&6).

CR Formstycke och plåtssystem

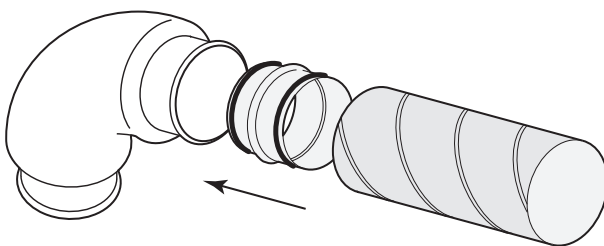


Fig. 18

- Vid montering av CR Formstycke och plåtssystem, använd standard plåtnippel.
- Använd nipplar och adapterar med gummi-packning, för att säkra ett tätt system.

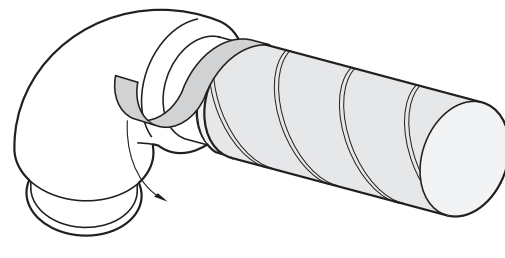


Fig. 19

- Använd CR Tejp som extra förstärkning runt plåtkanal och formstycke vid sammanfogning.

Frågor?
Besök oss på
www.climaterecovery.com

Ansvarsfriskrivning.

All information i detta dokument kan komma att ändras på begäran av Climate Recovery.

Senaste versionen av monteringsinstruktioner finns att ladda ner från hemsidan.

Informationen erbjuds utan ansvar för användare eller tillämpning.

Alla bilder, logotyper och märkesprofilering i detta dokument tillhör Climate Recovery och får ej reproduceras utan skriftligt medgivande.

