



SNK EVO

TRÄSKRUV MED FÖRSÄNKT HUVUD

NU MED 3T SPETS

Möt nästa generations träskruv

Med sin revolutionerande spets sätter SNK 3T en ny standard för träskruv.

Tre tekniska innovationer i spetsen ger:

- Snabbt grepp
- Minskar sprickrisken
- Lågt inskruvningsmoment

DIAMETER [mm] 3 (4) 8 12

LÄNGD [mm] 12 (40) 320 1000

MATERIAL Kolstål med beläggning c4 evo

C4
EVO
COATING

TILLÄMPNINGSSOMRÅDEN

SNK EVO hanterar standard- och tyngre konstruktioner, ger stabil förankring och möjliggör minskat antal skruvar.

- träbaserade paneler
- sågat virke och limträ
- CLT och LVL
- trä med hög densitet
- behandlade trä ACQ, CCA



SNK EVO

SKRUV MED FÖRSÄNKT HUVUD

SNK EVO (3T) – träskruv med 3 Thorn spets.

SNK EVO är utvecklad för infästningar i trä där både hållfasthet och effektiv montering är viktiga. 3T spetsen ger snabb start och bättre kontroll, samtidigt som den minskar belastningen på både maskin och användare.

Vinklad start: 3T spetsen gör det möjligt att sätta skruv i vinkel direkt, utan att först behöva arbeta in den rakt och därefter justera riktningen.

Minskat vridmoment: Upp till 40% procent lägre vridmoment, vilket ger snabbare montering och mindre verktygsbelastning.

Ergonomisk fördel: Lägre motstånd vid skruvning minskar även den fysiska belastningen på användaren.

Tätare placering: Spetsdesignen tillåter tätare infästningar utan att kompromissa med hållfastheten.

Konstruktion och standarder: SNK EVO hanterar standard- och tyngre konstruktioner, ger stabil förankring och möjliggör minskat antal skruvar.

ETA bedömd: Du får garanterade lastvärden och kan använda skruven i bärande konstruktioner utan att behöva fundera på hållfastheten.

BELÄGGNING C4 EVO

Flerskiktsbeläggning med ytbehandling baserat på epoxyharts och aluminiumflingor. Ingen rost efter ett test på 1440 timmars exponering i saltdimma i enlighet med ISO 9227. Kan användas utomhus i serviceklass 3 och i atmosfärisk korrosionsklass C4 testad av Research Institutes of Sweden - RISE.

T3 KORROSIVITET I TRÄ

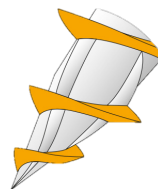
Ytskikt lämpligt för användning på trä med en surhetsgrad (pH) större än 4, t.ex. gran, lärk och furu

Bits ingår.

DIAMETER [mm]	4 - 8
LÄNGD [mm]	40 - 320
MATERIAL	kolstål med beläggning C4 EVO

3 T SPETS

GÄNGA HELA VÄGEN TILL SPETSEN



Den korkskravsformade gängan ger omedelbart grepp. 3T spetsen gör det möjligt att sätta skruv i vinkel direkt.

3T SPETS (3T- THORN)



Upphöjda skärelement minskar vridmomentet med upp till 40 %, vilket ger snabbare montering, och bättre ergonomi med lägre belastning för användaren.

VASS SPETS



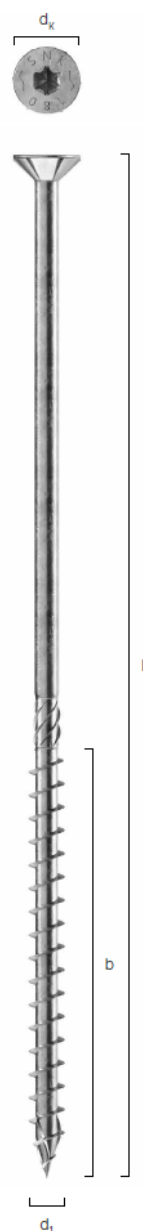
Precisionslipad spets. Tätare Placering, spetsdesignen tillåter tätare infästningar utan att kompromissa med hållfastheten.



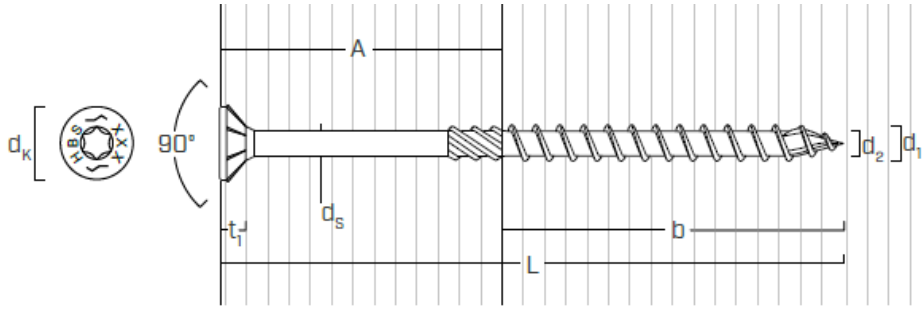
KODER OCH MÅTT

d1 [mm]	dk [mm]	Arikelnr	Dimension	L [mm]	b [mm]	A [mm]	ST
5 TX 25	10,00	774119	TRÅSKRUV SNK EVO 5X50 *	50	24	26	200
		774120	TRÅSKRUV SNK EVO 5X60 *	60	30	30	200
		774121	TRÅSKRUV SNK EVO 5X70 *	70	35	35	100
		774122	TRÅSKRUV SNK EVO 5X80	80	40	40	100
		774123	TRÅSKRUV SNK EVO 5X90	90	45	45	100
		774117	TRÅSKRUV SNK EVO 5X100 *	100	50	50	100
		774118	TRÅSKRUV SNK EVO 5X120	120	60	60	100
6 TX 30	12,00	774129	RÅSKRUV SNK EVO 6X50	50	35	15	100
		774130	TRÅSKRUV SNK EVO 6X60	60	30	30	100
		774231	TRÅSKRUV SNK EVO 6X70	70	40	30	100
		774132	TRÅSKRUV SNK EVO 6X80 *	80	40	40	100
		774133	TRÅSKRUV SNK EVO 6X90	90	50	40	100
		774124	TRÅSKRUV SNK EVO 6X100 *	100	50	50	100
		774125	TRÅSKRUV SNK EVO 6X120 *	120	60	60	100
		774126	TRÅSKRUV SNK EVO 6X140 *	140	75	65	100
		774127	TRÅSKRUV SNK EVO 6X160 *	160	75	85	100
		774128	TRÅSKRUV SNK EVO 6X180	180	75	105	100
8 TX 40	14,50	774134	TRÅSKRUV SNK EVO 8X120 *	120	60	60	100
		774135	TRÅSKRUV SNK EVO 8X140	140	60	80	100
		774136	TRÅSKRUV SNK EVO 8X160	160	80	80	100
		774137	TRÅSKRUV SNK EVO 8X180	180 <td 80	100	100	
		774138	TRÅSKRUV SNK EVO 8X200	200	80	120	100
		774139	TRÅSKRUV SNK EVO 8X240	240	80	160	100
		774140	TRÅSKRUV SNK EVO 8X300	300	100	200	100
HINK							
5 TX 25	10,00	4001526	TRÅSKRUV SNK HINK C4 5X50	50	24	26	1400
		4001527	TRÅSKRUV SNK HINK C4 5X60	60	30	30	1300
		71202224	TRÅSKRUV SNK HINK C4 5X70	70	35	35	600
		79424656	TRÅSKRUV SNK HINK C4 5X80 *	80	40	40	600
		79424887	TRÅSKRUV SNK HINK C4 5X90 *	90	45	45	600
		71202230	TRÅSKRUV SNK HINK C4 5X100 *	100	50	50	700
		71202226	TRÅSKRUV SNK HINK C4 5X120	120	60	60	600
6 TX 30	12,00	4001530	TRÅSKRUV SNK HINK C4 6X60	60	30	30	900
		4001531	TRÅSKRUV SNK HINK C4 6X70	70	40	30	800
		71202236	TRÅSKRUV SNK HINK C4 6X80	80	40	40	700
		71202232	TRÅSKRUV SNK HINK C4 6X90	90	50	40	600
		4001700	TRÅSKRUV SNK HINK C4 6X100	100	50	50	500
		71202221	TRÅSKRUV SNK HINK C4 6X120 *	120	60	60	400
		4001528	TRÅSKRUV SNK HINK C4 6X140 *	140	75	65	400
		4001529	TRÅSKRUV SNK HINK C4 6X160 *	160	75	85	350

* = Three Torn Tip (3T)



GEOMETRI OCH MEKANISKA EGENSKAPER



Geometri

Nominell diameter	d1	[mm]	4	4,5	5	6	8
Huvuddiameter	dk	[mm]	8,00	9,00	10,00	12,00	14,50
Kärnans diameter	d2	[mm]	2,55	2,80	3,40	3,95	5,40
Stamdiameter	ds	[mm]	2,75	3,15	3,65	4,30	5,80
Huvudets tjocklek	t1	[mm]	2,80	2,80	3,10	4,50	4,50
Det förborrade hålets diameter (1)	dv,s	[mm]	2,50	2,50	3,00	4,00	5,00
Det förborrade hålets diameter (2)	dv,h	[mm]	-	-	3,50	4,00	6,00

- (1) Förborrat hål som är giltigt för barrträ (softwood).
 (2) Förborrat hål som är giltigt för lövträd (hardwood) och för LVL bokträ.

STATISKA VÄRDEN

geometri				trä-trä $\epsilon=90^\circ$	trä-trä $\epsilon=0^\circ$	gängutdragning $\epsilon=90^\circ$	gängutdragning $\epsilon=0^\circ$	genomträngning
d1 [mm]	L [mm]	b [mm]	A [mm]	RV,90,k [kN]	RV,0,k [kN]	Rax,90,k [kN]	Rax,0,k [kN]	Rhead,k [kN]
5	50	24	26	1,29	0,73	1,52	0,45	1,13
	60	30	30	1,46	0,81	1,86	0,57	1,13
	70	35	35	1,46	0,88	2,21	0,66	1,13
	80	40	40	1,46	0,96	2,53	0,76	1,13
	90	45	45	1,46	1,05	2,84	0,85	1,13
	100	50	50	1,46	1,16	3,16	0,95	1,13
	120	60	60	1,46	1,20	3,79	1,05	1,13
6	50	35	15	1,53	1,01	2,65	0,59	1,63
	60	30	30	1,78	1,04	2,27	0,68	1,63
	70	40	30	1,88	1,20	3,03	0,91	1,63
	80	40	40	2,08	1,20	3,03	0,91	1,63
	90	50	40	2,08	1,28	3,79	1,07	1,63
	100	50	50	2,08	1,38	3,79	1,14	1,63
	120	60	60	2,08	1,67	4,55	1,36	1,63
	140	75	65	2,08	1,67	5,68	1,70	1,63
	160	75	85	2,08	1,67	5,68	1,70	1,63
8	120	60	60	3,28	2,13	6,06	1,82	2,38
	140	60	80	3,28	2,13	6,06	1,82	2,38
	160	80	80	3,28	2,60	8,08	2,42	2,38
	180	80	100	3,28	2,60	8,08	2,42	2,38
	200	80	120	3,28	2,60	8,08	2,42	2,38
	240	80	160	3,28	2,60	8,08	2,42	2,38
	300	100	200	3,28	3,28	10,10	3,03	2,38